

Microsoft® Windows® Me 日本語版対応 プリンター・ドライバー・インストール・ガイド

本プリンター・ドライバーをインストールする際には、Windows Me 日本語版オペレーティング・システム・ディスク (CD-ROM) を必要とする場合があります。

1. USB インターフェースに接続する場合のインストール方法

本機種は、USB インターフェース接続での「プラグ・アンド・プレイ」インストールをサポートしております。Windows Me のインストール時、またはコンピューターの起動時に、プリンターの電源を入れた状態でコンピューターと接続しておくことにより、Windows Me はプリンターを自動検出します。Windows Me はプリンターの検出後、[新しいハードウェアの追加ウィザード]を起動します。プリンター・ドライバーのインストールは、このウィザードの指示に従って行ってください。

USB インターフェースに接続する場合には、必ず、「プラグ・アンド・プレイ」による[新しいハードウェアの追加ウィザード]により、本プリンター・ドライバーをインストールしてください。[プリンタの追加]ではインストールしないでください。

1.

プリンターとコンピューターの電源を OFF にした状態で、プリンターとコンピューターを USB インターフェース・ケーブルで接続してください。

この時、パラレル・インターフェース・ケーブルが接続されていないことを確認してください。

2.

プリンターの電源を ON にします。

その後、コンピューターの電源を ON にし、Windows を起動します。

以下、3. -6. では、USB 印刷サポート (USB Printing Support) 用ドライバーのインストールを実行します。

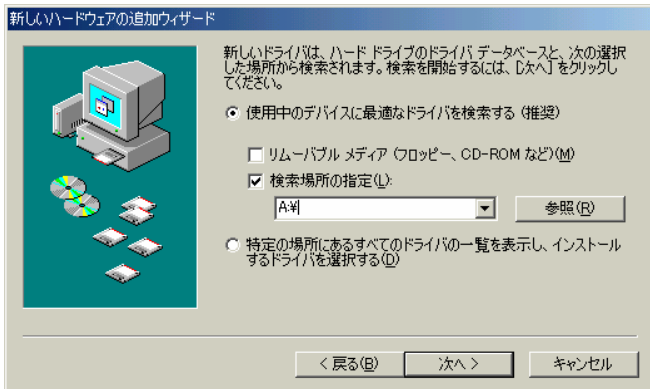
既に、USB 印刷サポート (USB Printing Support) 用ドライバーがインストールされている場合には、3. -6. の手順は実行されません。7. の手順からインストールを実行してください。



3.

プリンターが検出され、[新しいハードウェアの追加ウィザード]ダイアログが表示されます。

[ドライバの場所を指定する (詳しい知識のある方向け)]を選択し、[次へ>]ボタンをクリックします。



4.

ドライバー・ファイルを含むメディアをセットします。
[使用中のデバイスに最適なドライバを検索する (推奨)] を選択し、
[検索場所の指定]のみを選択し、
適切なコピー元を入力(あるいは参照)し、[次へ>]
ボタンをクリックします。
コピー元の詳細は、Readme.txt を参照してください。

(例えば、APTi PowerTyper V850 用のプリンター・
ドライバーをインストールするには
D:¥プリンター・ドライバー¥PTV850¥WINME
("D:"はサポートCDを入れたドライブ)
と入力(あるいは参照)し、[次へ>]ボタンをクリッ
クします。)

(必ず、[検索場所の指定]のみを選択し、他が選択さ
れていた場合には、チェックをはずしてください。)



5.

「デバイス用のドライバファイルの検索 : . . .」
「このデバイスに最適なドライバをインストールす
る準備ができました。」
と表示されたら、[次へ>]ボタンをクリックします。



6.

「新しいハードウェアのインストールが完了しまし
た。」と表示されたら、
[完了]ボタンをクリックします。



7.

再び、プリンターが検出され、[新しいハードウェアの追加ウィザード]ダイアログが表示されます。
[ドライバの場所を指定する (詳しい知識のある方向け)]を選択し、[次へ>]ボタンをクリックします。



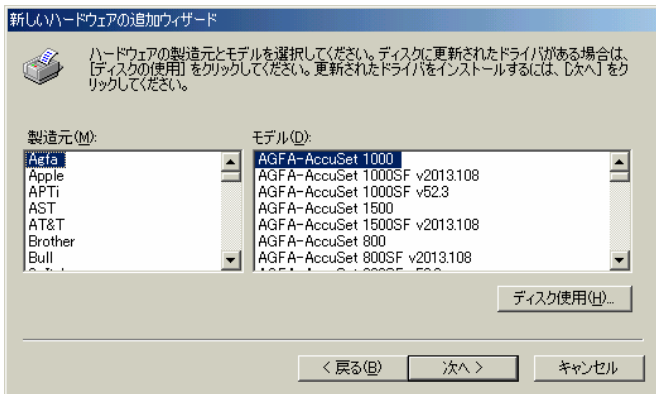
8.

[特定の場所にあるすべてのドライバの一覧を表示し、インストールするドライバを選択する]を選択し、[次へ>]ボタンをクリックします。

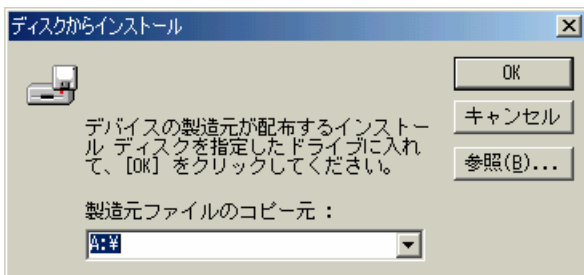


9.

デバイスの一覧から[プリンター]を選択し、[次へ>]ボタンをクリックします。

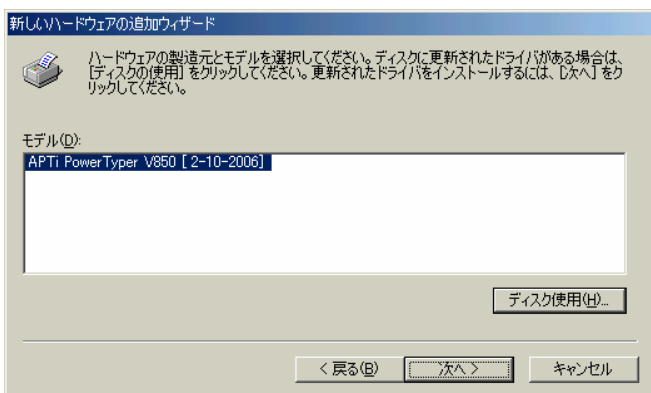


10.
[ディスク使用]ボタンをクリックします。



11.
配布ファイルのコピー元の指定を行います。
ドライバー・ファイルを含むメディアをセットします。
適切なコピー元を入力(あるいは参照)し、[OK]ボタンをクリックします。
コピー元の詳細は、Readme.txt を参照してください。

(例えば、APTi PowerTyper V850 用のプリンター・
ドライバーをインストールするには
D:¥プリンター・ドライバー¥ PTV850¥WINME
("D:"はサポートCDを入れたドライブ)
と入力(あるいは参照)し、[OK]ボタンをクリック
します。)



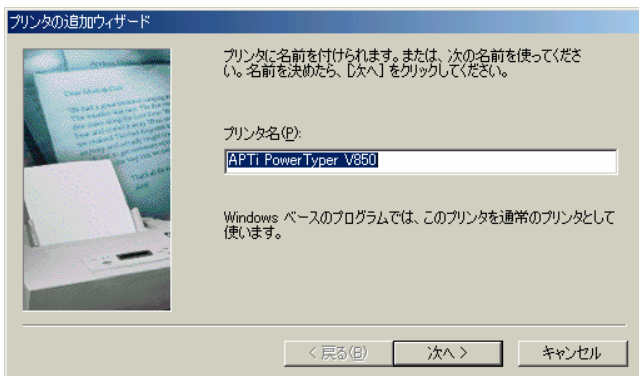
12.
プリンター名を選択して、[次へ>]ボタンをクリック
します。



13.

「デバイス用のドライバ ファイルの検索：・・・」と表示されます。

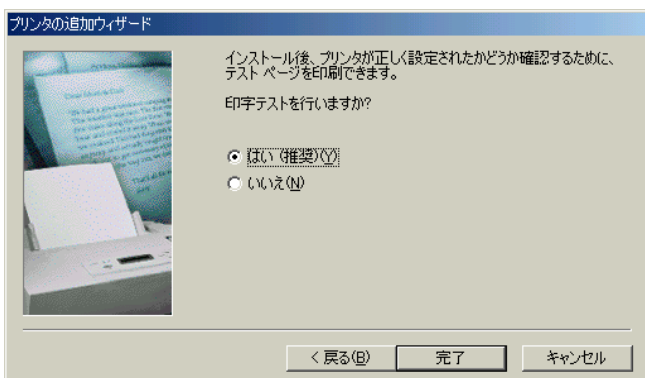
[次へ>]ボタンをクリックします。



14.

[プリンタ名]を確認、あるいは変更します。

[次へ>]ボタンをクリックします。



15.

印字テストの実施の選択を行います。

[完了]ボタンをクリックします。

16.

ファイルのコピー中に、[ディスクの挿入]ダイアログが表示された場合、あるいは、「ファイルが見つかりませんでした」とメッセージが表示された場合は、Windows Me 日本語版オペレーティング・システム・ディスク (CD-ROM) を挿入し、ファイルのコピー元を正しく指定し直して、[OK]ボタンをクリックします。

Windows Me 日本語版がプレインストールされた PC をお使いの場合は、ファイルのコピー元として、
C:¥WINDOWS¥OPTIONS¥CABS
を指定してください。

上記フォルダーがない場合、プレインストールされた PC でない場合は、Windows Me 日本語オペレーティング・システム CD-ROM 内の“¥Win9x”フォルダを指定してください。

それでもファイルが見つからない場合は、コンピューターの販売元メーカーまでお問い合わせください。



17.

「新しいハードウェア デバイスに必要な選択したソフトウェアがインストールされました」と表示されたら、[完了]ボタンをクリックします。

以上でインストールは終了です。

1. 1. [新しいハードウェアの追加ウィザード]が起動しない場合

USB インターフェースに接続する場合のインストールで、[新しいハードウェアの追加ウィザード]が起動しない場合には、もう一度、USB インターフェース・ケーブルを接続し直してください。それでも起動しない場合には、以下の手順で登録情報を削除し、再度、インストールを実行してください。

1.

[マイコンピュータ]を右クリックし、[プロパティ]を選択します。



2.

[システムのプロパティ]ダイアログが表示されます。
[その他のデバイス]に表示されているプリンター名を選択し、右クリックして[削除]を選択します。
確認画面で[OK]ボタンをクリックします。

3.

[システムのプロパティ]ダイアログで、[OK]ボタンをクリックします。

2. パラレル・インターフェースに接続する場合のインストール方法

本機種は、パラレル・インターフェース接続での「プラグ・アンド・プレイ」インストールをサポートしております。

Windows Me のインストール時、またはコンピューターの起動時に、プリンターの電源を入れた状態でコンピューターと接続しておくことにより、Windows Me はプリンターを自動検出します。Windows Me はプリンターの検出後、[新しいハードウェアの追加ウィザード]を起動します。プリンター・ドライバーのインストールは、このウィザードの指示に従って行ってください。

[新しいハードウェアの追加ウィザード]が起動しない場合には、「3. その他のインターフェースに接続する場合のインストール方法」を参照し、[プリンタの追加]により、インストールしてください。

1.

プリンターとコンピューターの電源を OFF にした状態で、プリンターとコンピューターをパラレル・インターフェース・ケーブルで接続してください。

この時、USB インターフェース・ケーブルが接続されていないことを確認してください。

2.

プリンターの電源を ON にします。

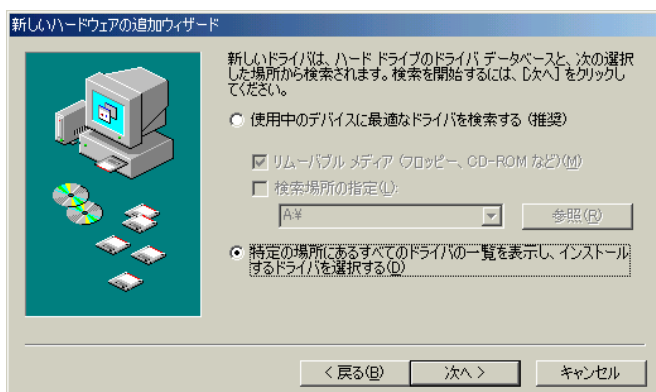
その後、コンピューターの電源を ON にし、Windows を起動します。



3.

プリンターが検出され、[新しいハードウェアの追加ウィザード]ダイアログが表示されます。

[ドライバの場所を指定する (詳しい知識のある方向け)]を選択し、[次へ>]ボタンをクリックします。

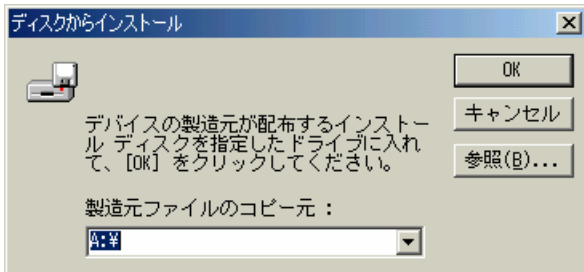


4.

[特定の場所にあるすべてのドライバの一覧を表示し、インストールするドライバを選択する]を選択し、[次へ>]ボタンをクリックします。

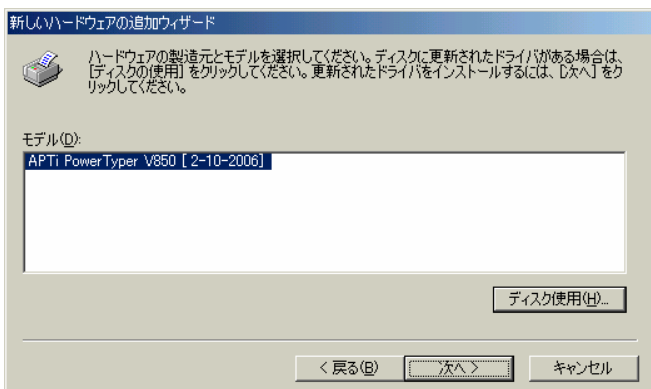


5. [ディスク使用]ボタンをクリックします。



6. 配布ファイルのコピー元の指定を行います。
 ドライバー・ファイルを含むメディアをセットします。
 適切なコピー元を入力(あるいは参照)し、[OK]ボタンをクリックします。
 コピー元の詳細は、Readme.txt を参照してください。

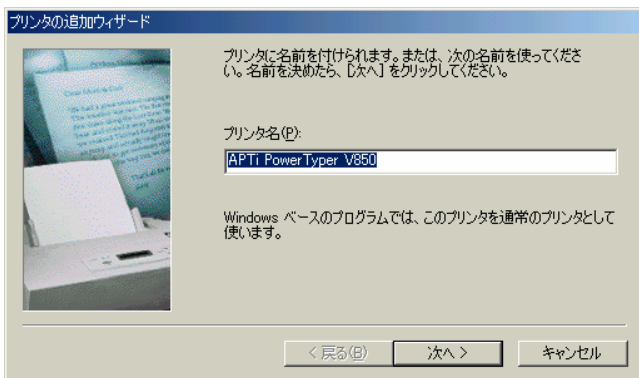
(例えば、APTi PowerTyper V850 用のプリンター・
 ドライバーをインストールするには
 D:¥プリンター・ドライバー¥PTV850¥WINME
 ("D:"はサポートCDを入れたドライブ)
 と入力(あるいは参照)し、[OK]ボタンをクリック
 します。)



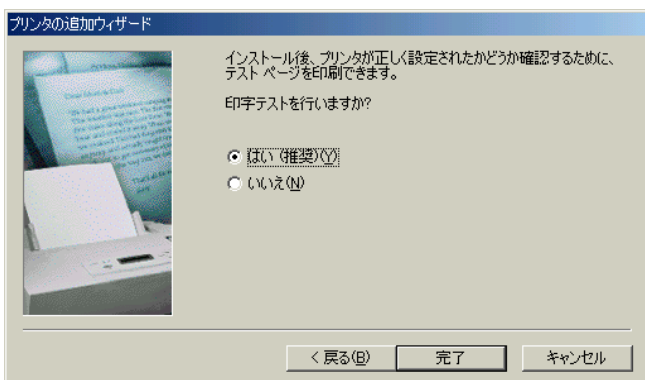
7. プリンター名を選択して、[次へ>]ボタンをクリック
 します。



8. 「デバイス用のドライバ ファイルの検索：・・・」と表示されます。
[次へ>] ボタンをクリックします。



9. [プリンタ名]を確認、あるいは変更します。
[次へ>] ボタンをクリックします。



10. 印字テストの実施の選択を行います。
[完了] ボタンをクリックします。

11.

ファイルのコピー中に、[ディスクの挿入]ダイアログが表示された場合、あるいは、「ファイルが見つかりませんでした」とメッセージが表示された場合は、Windows Me 日本語版オペレーティング・システム・ディスク (CD-ROM) を挿入し、ファイルのコピー元を正しく指定し直して、[OK]ボタンをクリックします。

Windows Me 日本語版がプレインストールされた PC をお使いの場合は、ファイルのコピー元として、
C:¥WINDOWS¥OPTIONS¥CABS
を指定してください。

上記フォルダーがない場合、プレインストールされた PC でない場合は、Windows Me 日本語オペレーティング・システム CD-ROM 内の“¥Win9x”フォルダを指定してください。

それでもファイルが見つからない場合は、コンピューターの販売元メーカーまでお問い合わせください。



12.

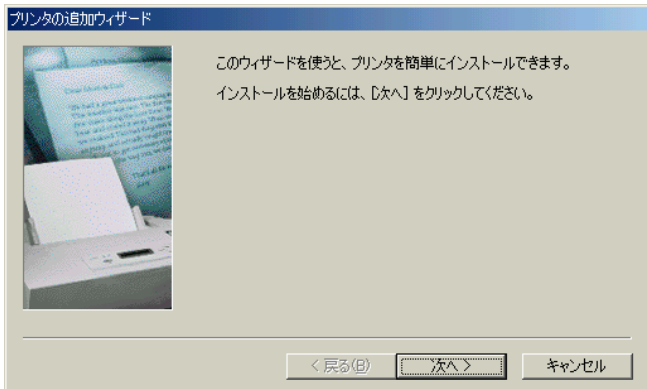
「新しいハードウェア デバイスに必要な選択したソフトウェアがインストールされました」と表示されたら、[完了]ボタンをクリックします。

以上でインストールは終了です。

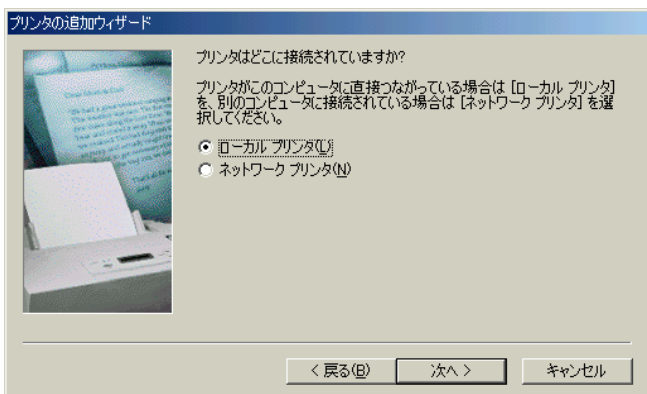
3. その他のインターフェースに接続する場合のインストール方法

ネットワーク・ポート等「プラグ・アンド・プレイ」によるプリンターの検出がサポートされていないインターフェースに接続する場合には、[プリンタの追加]によりインストールします。

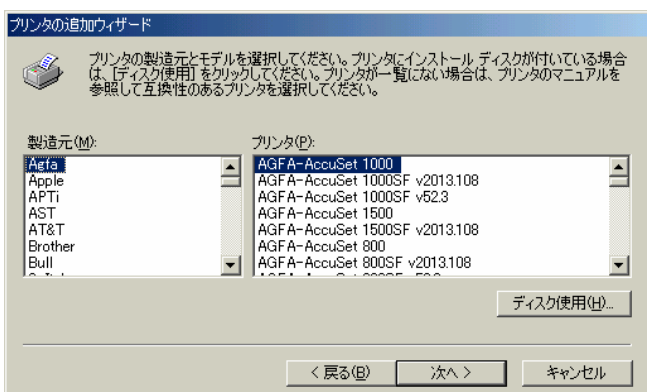
プリンター・ドライバーは[スタート]ボタン、[設定]、[プリンタ]フォルダーの順にクリックし、[プリンタの追加]でインストールします。



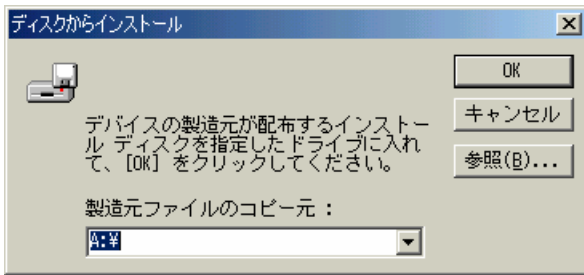
1. [プリンタの追加]アイコンをダブル・クリックして、[プリンタの追加ウィザード]を起動します。
[次へ>]ボタンをクリックします。



2. プリンターが接続されているコンピューターを選択して、[次へ>]ボタンをクリックします。ここでは、ローカルプリンタの場合を説明します。

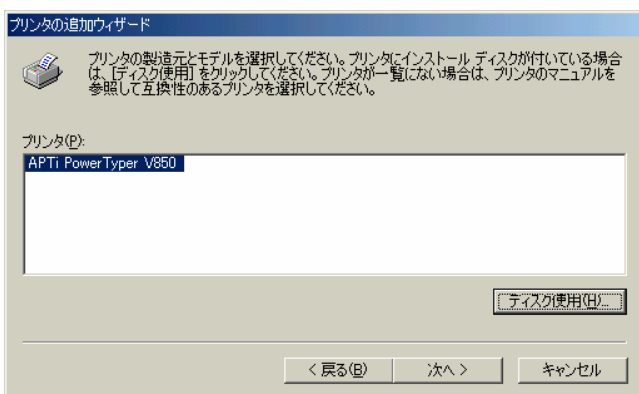


3. [ディスク使用]ボタンをクリックします。



4. 配布ファイルのコピー元の指定を行います。ドライバー・ファイルを含むメディアをセットします。適切なコピー元を入力(あるいは参照)し、[OK]ボタンをクリックします。コピー元の詳細は、Readme.txt を参照してください。

(例えば、APTi PowerType V850 用のプリンター・ドライバーをインストールするには
D:¥プリンター・ドライバー¥PTV850¥WINME
("D:"はサポートCDを入れたドライブ)
と入力(あるいは参照)し、[OK]ボタンをクリックします。)



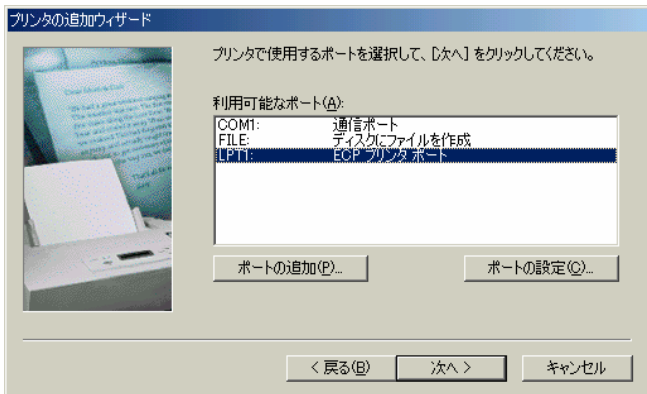
5. プリンター名を選択して、[次へ>]ボタンをクリックします。

6. ファイルのコピー中に、[ディスクの挿入]ダイアログが表示された場合、あるいは、「ファイルが見つかりませんでした」とメッセージが表示された場合は、Windows Me 日本語版オペレーティング・システム・ディスク (CD-ROM) を挿入し、ファイルのコピー元を正しく指定し直して、[OK]ボタンをクリックします。

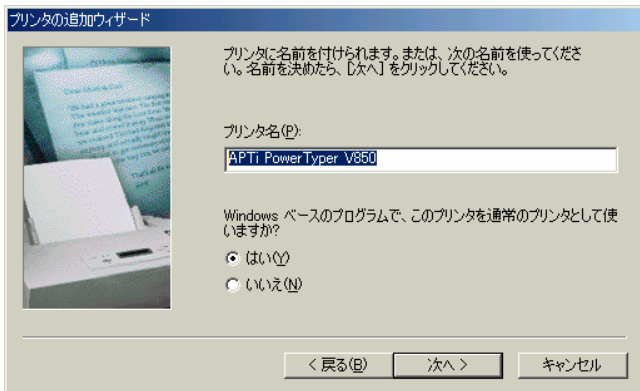
Windows Me 日本語版がプレインストールされた PC をお使いの場合は、ファイルのコピー元として、
C:¥WINDOWS¥OPTIONS¥CABS
を指定してください。

上記フォルダーがない場合、プレインストールされた PC でない場合は、Windows Me 日本語オペレーティング・システム CD-ROM 内の "¥Win9x" フォルダを指定してください。

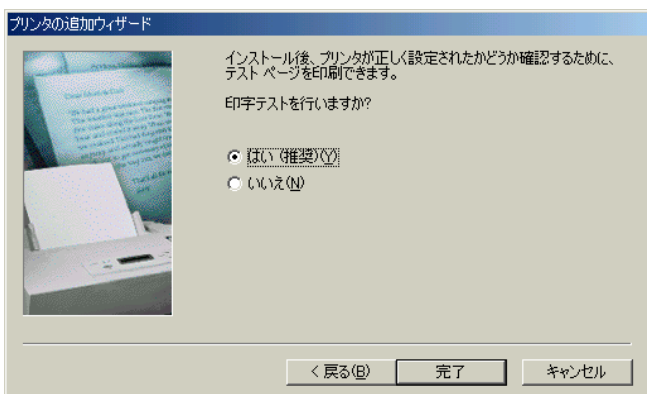
それでもファイルが見つからない場合は、コンピューターの販売元メーカーまでお問い合わせください。



7.
使用するポートを選択して、[次へ>] ボタンをクリックします。



8.
[プリンタ名]を確認、あるいは変更します。
また、通常使用するプリンターに指定する選択を行います。
[次へ>] ボタンをクリックします。



9.
印字テストの実施の選択を行います。
[完了] ボタンをクリックします。

以上でインストールは終了です。

(END)
2006/02