

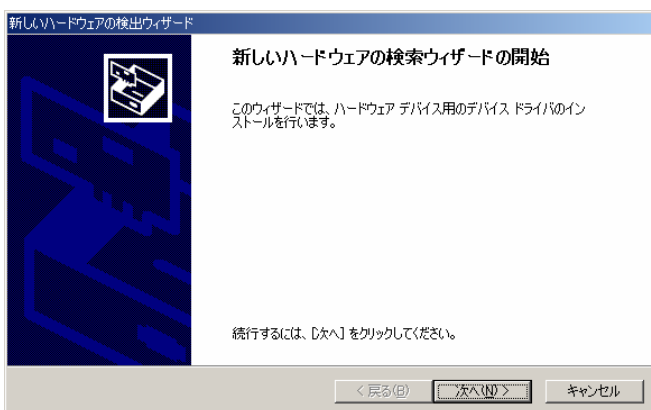
# Microsoft® Windows® 2000 日本語版対応 プリンター・ドライバー・インストール・ガイド

## 1. USB インターフェースに接続する場合のインストール方法

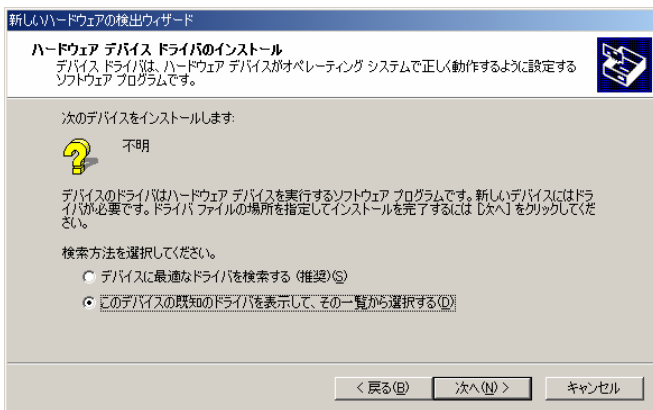
本機種は、USB インターフェース接続での「プラグ・アンド・プレイ」インストールをサポートしております。Windows 2000 のインストール時、またはコンピューターの起動時に、プリンターの電源を入れた状態でコンピューターと接続しておくことにより、Windows 2000 はプリンターを自動検出します。Windows 2000 はプリンターの検出後、[新しいハードウェアの検出ウィザード]を起動します。プリンター・ドライバーのインストールは、このウィザードの指示に従って行ってください。

USB インターフェースに接続する場合には、必ず、「プラグ・アンド・プレイ」による[新しいハードウェアの検出ウィザード]により、本プリンター・ドライバーをインストールしてください。[プリンタの追加]ではインストールできません。

1.  
プリンターとコンピューターの電源を OFF にした状態で、プリンターとコンピューターを USB インターフェース・ケーブルで接続してください。  
この時、パラレル・インターフェース・ケーブルが接続されていないことを確認してください。
2.  
プリンターの電源を ON にします。  
その後、コンピューターの電源を ON にし、Windows を起動します。

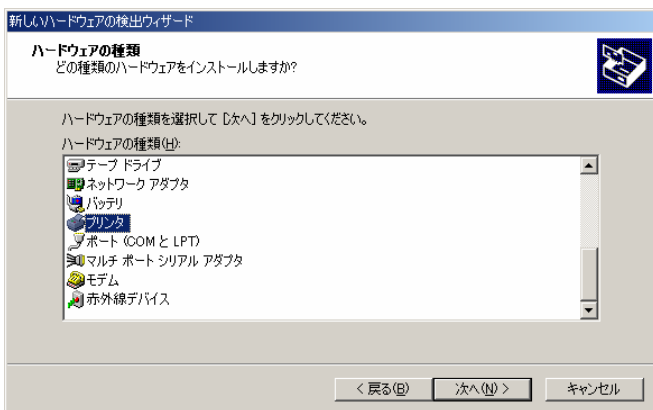


3.  
プリンターが検出され、[新しいハードウェアの検出ウィザード]ダイアログが表示されます。  
[新しいハードウェアの検索ウィザードの開始]画面が表示されたら、  
[次へ>]ボタンをクリックします。



4.

[ハードウェア デバイス ドライバのインストール] 画面が表示されます。  
[このデバイスの既知のドライバを表示して、その一覧から選択する]を選択し、[次へ>]ボタンをクリックします。



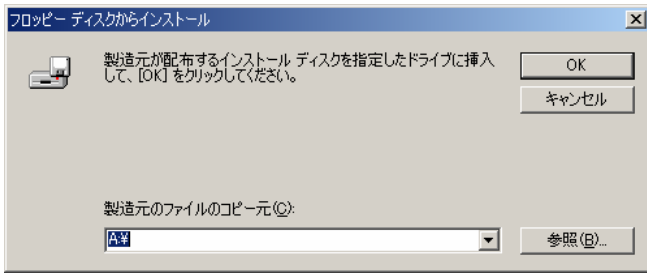
5.

[ハードウェアの種類]画面が表示されます。  
[プリンタ]を選択し、[次へ>]ボタンをクリックします。



6.

[プリンタの追加ウィザード]画面が表示されます。  
[ディスク使用]ボタンをクリックします。



7.

[フロッピー ディスクからインストール] ダイアログが表示されます。

ドライバー・ファイルを含むメディアをセットします。

[製造元のファイルのコピー元]に、適切なコピー元を入力(あるいは参照)し、[OK] ボタンをクリックします。

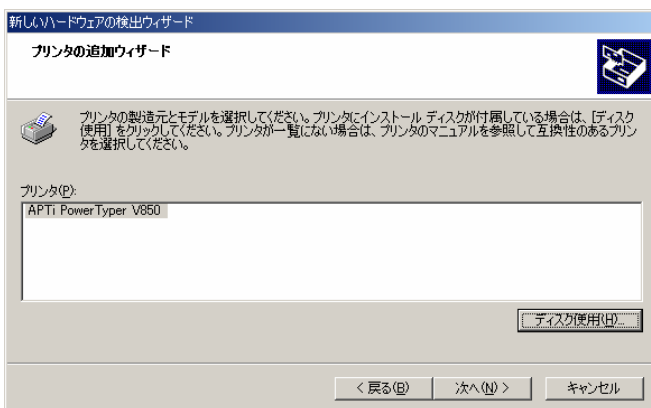
コピー元の詳細は、Readme.txt を参照してください。

(例えば、APTi PowerTyper V850 用のプリンター・ドライバーをインストールするには

D:¥プリンター・ドライバー¥PTV850¥W2KXPVISTA

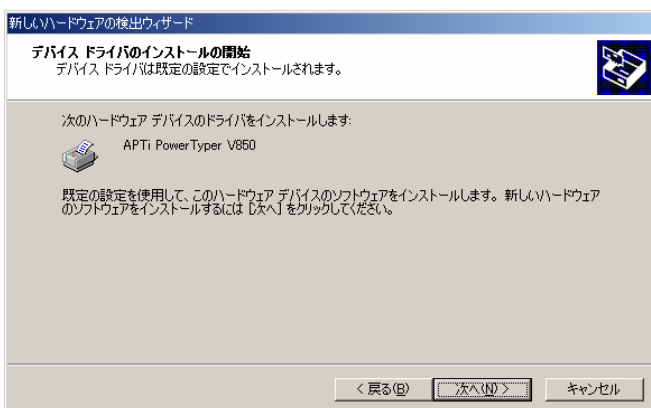
("D:"はサポートCDを入れたドライブ)

と入力(あるいは参照)し、[OK] ボタンをクリックします。)



8.

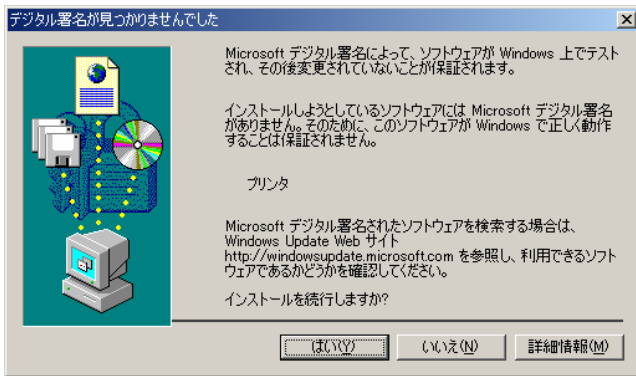
プリンター名を選択して、[次へ>] ボタンをクリックします。



9.

[デバイス ドライバのインストールの開始] 画面が表示されます。

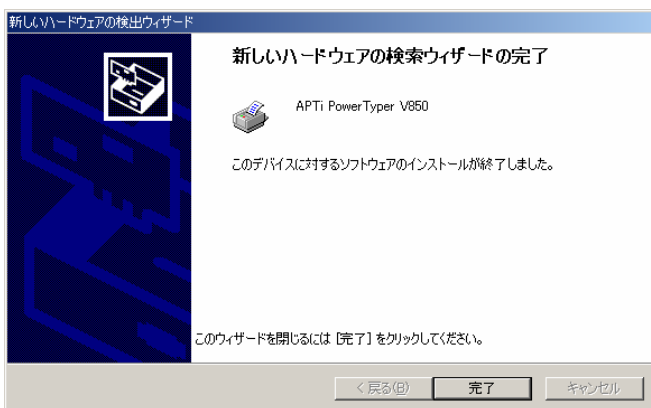
[次へ>] ボタンをクリックします。



10.

[デジタル署名が見つかりませんでした]ダイアログが表示されます。

デジタル署名がない旨のメッセージが表示されますが、問題ありませんので[はい]ボタンをクリックします。



11.

[新しいハードウェアの検索ウィザードの完了]画面が表示されます。

[完了]ボタンをクリックします。

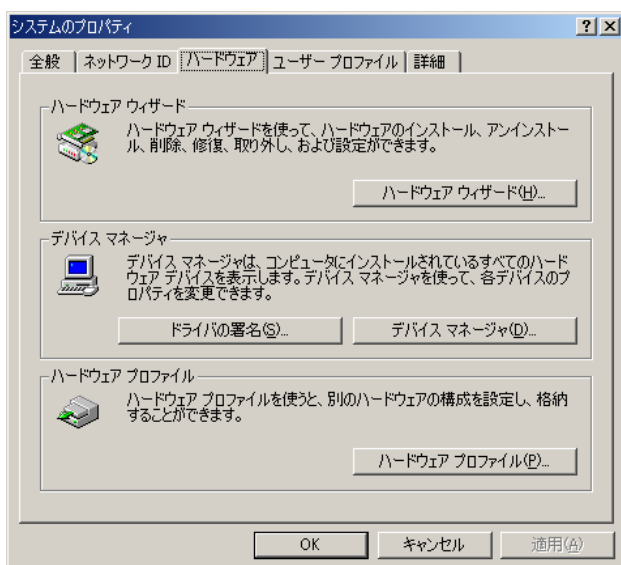
以上でインストールは終了です。

## 1. 1. [新しいハードウェアの追加ウィザード]が起動しない場合

USB インターフェースに接続する場合のインストールで、[新しいハードウェアの検出ウィザード]が起動しない場合には、もう一度、USB インターフェース・ケーブルを接続し直してください。それでも起動しない場合には、以下の手順で登録情報を削除し、再度、インストールを実行してください。

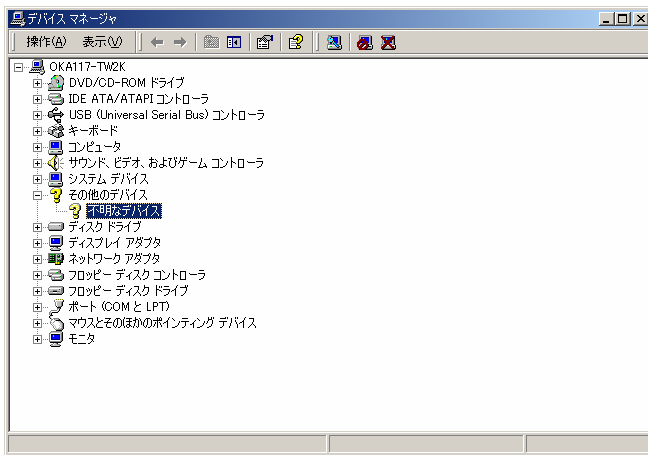
1.

[マイコンピュータ]を右クリックし、[プロパティ]を選択します。



2.

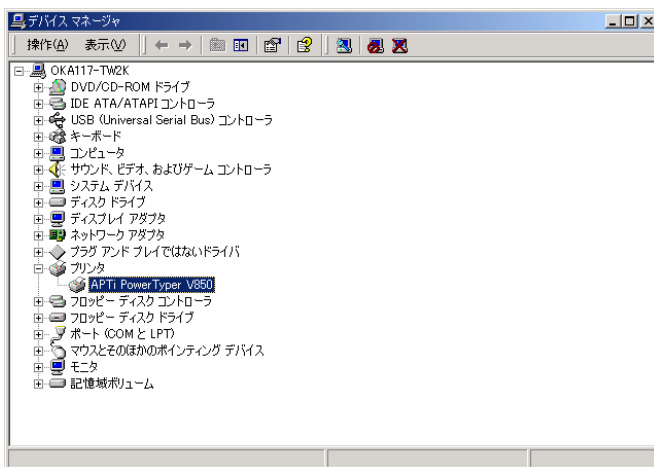
[システムのプロパティ]ダイアログが表示されます。  
[ハードウェア]タブを選択し、[デバイスマネージャ]  
ボタンをクリックします。



3.

[デバイス マネージャ]ダイアログが表示されます。

[その他のデバイス]に[不明なデバイス]が表示されている場合、[不明なデバイス]を選択し、右クリックして[削除]を選択します。



[その他のデバイス]が表示されていない場合、[表示]メニューから、[非表示のデバイスの表示]を選択します。

[プリンタ]に表示されている、[不明なデバイス]、あるいは、プリンター名を選択し、右クリックして[削除]を選択します。

確認画面で[OK]ボタンをクリックします。

[デバイス マネージャ]ダイアログを閉じます。

4.

[システムのプロパティ]ダイアログで、[OK]ボタンをクリックします。

## 2. パラレル・インターフェースに接続する場合のインストール方法

本機種は、パラレル・インターフェース接続での「プラグ・アンド・プレイ」インストールをサポートしております。

Windows 2000 のインストール時、またはコンピューターの起動時に、プリンターの電源を入れた状態でコンピューターと接続しておくことにより、Windows 2000 はプリンターを自動検出します。Windows 2000 はプリンターの検出後、[新しいハードウェアの検出ウィザード]を起動します。プリンター・ドライバーのインストールは、このウィザードの指示に従って行ってください。

[新しいハードウェアの検出ウィザード]が起動しない場合には、「3. その他のインターフェースに接続する場合のインストール方法」を参照し、[プリンタの追加]によりインストールしてください。

1.

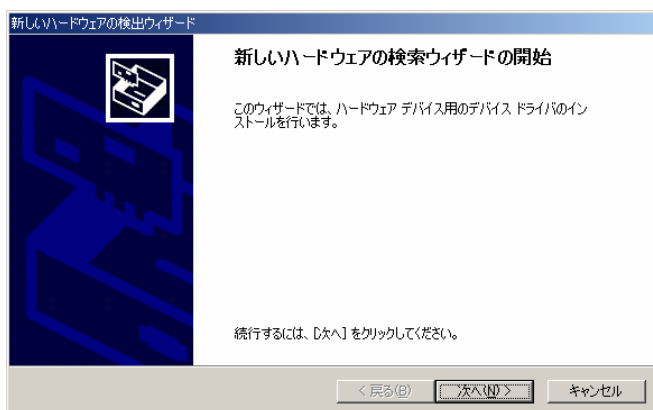
プリンターとコンピューターの電源を OFF にした状態で、プリンターとコンピューターをパラレル・インターフェース・ケーブルで接続してください。

この時、USB インターフェース・ケーブルが接続されていないことを確認してください。

2.

プリンターの電源を ON にします。

その後、コンピューターの電源を ON にし、Windows を起動します。

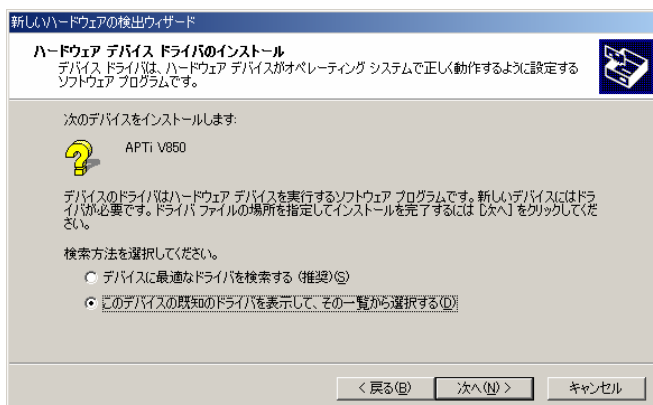


3.

プリンターが検出され、[新しいハードウェアの検出ウィザード]ダイアログが表示されます。

[新しいハードウェアの検索ウィザードの開始]画面が表示されたら、

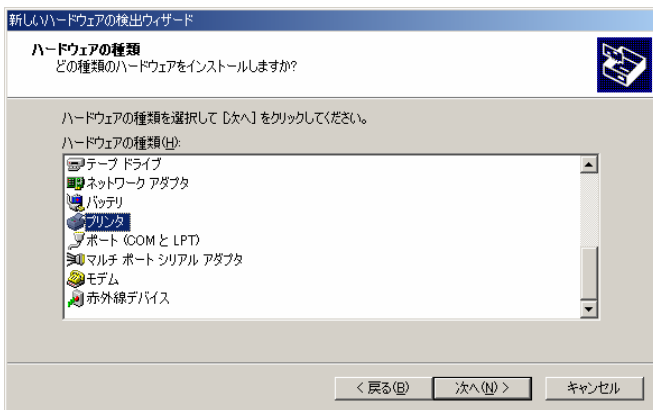
[次へ>] ボタンをクリックします。



4.

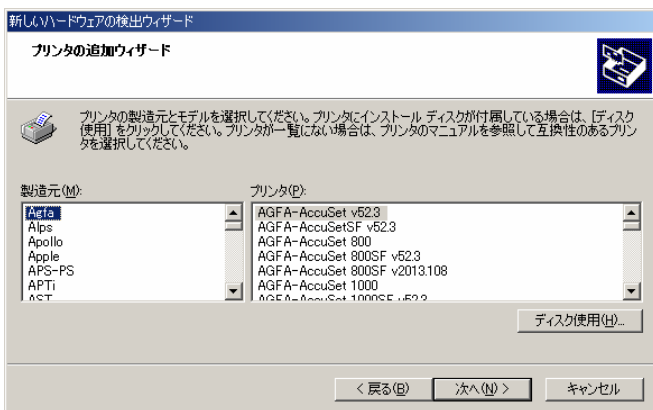
[ハードウェア デバイス ドライバのインストール]画面が表示されます。

[このデバイスの既知のドライバを表示して、その一覧から選択する]を選択し、[次へ>] ボタンをクリックします。



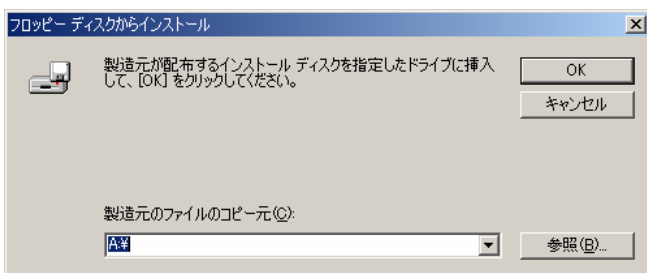
5.

[ハードウェアの種類]画面が表示されます。  
[プリンタ]を選択し、[次へ>]ボタンをクリックします。



6.

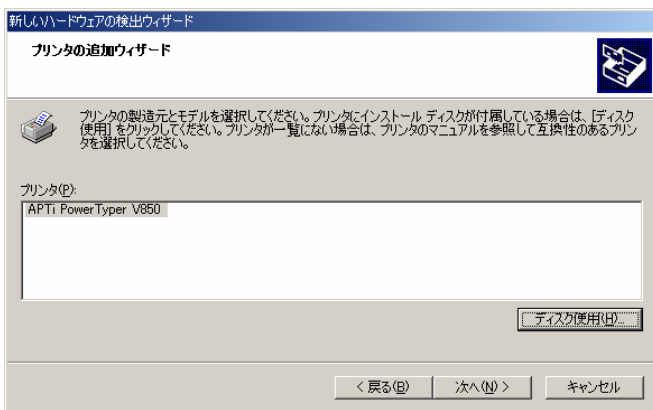
[プリンタの追加ウィザード]画面が表示されます。  
[ディスク使用]ボタンをクリックします。



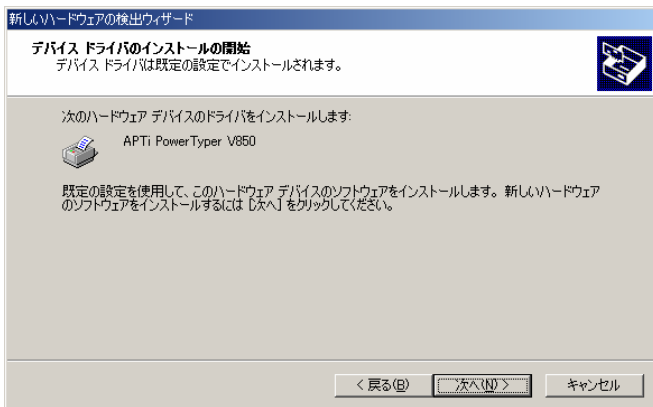
7.

[フロッピー ディスクからインストール]ダイアログが表示されます。  
ドライバー・ファイルを含むメディアをセットします。  
[製造元のファイルのコピー元]に、適切なコピー元を入力(あるいは参照)し、[OK]ボタンをクリックします。  
コピー元の詳細は、Readme.txt を参照してください。

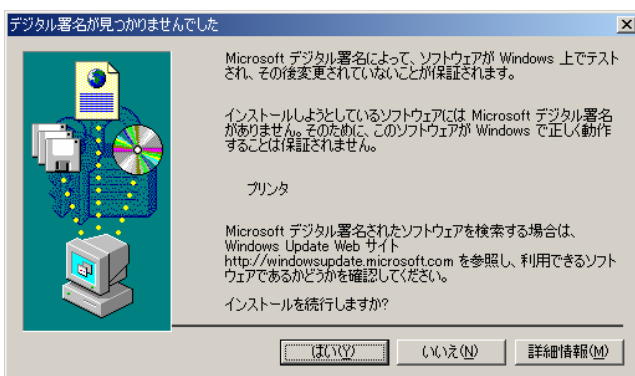
(例えば、APTi PowerTyper V850 用のプリンター・ドライバーをインストールするには  
D:¥プリンター・ドライバー¥PTV850¥W2KXPVISTA  
("D:"はサポートCDを入れたドライブ)  
と入力(あるいは参照)し、[OK]ボタンをクリックします。)



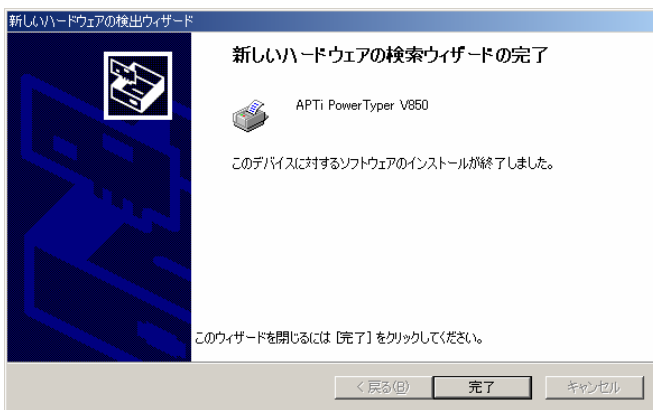
8. プリンター名を選択して、[次へ>] ボタンをクリックします。



9. [デバイス ドライバのインストールの開始] 画面が表示されます。  
[次へ>] ボタンをクリックします。



10. [デジタル署名が見つかりませんでした] ダイアログが表示されます。  
デジタル署名がない旨のメッセージが表示されますが、問題ありませんので[はい] ボタンをクリックします。



11.

[新しいハードウェアの検索ウィザードの完了]画面が表示されます。

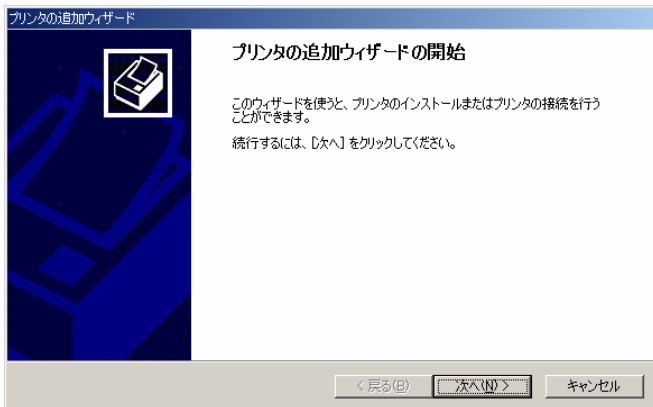
[完了]ボタンをクリックします。

以上でインストールは終了です。

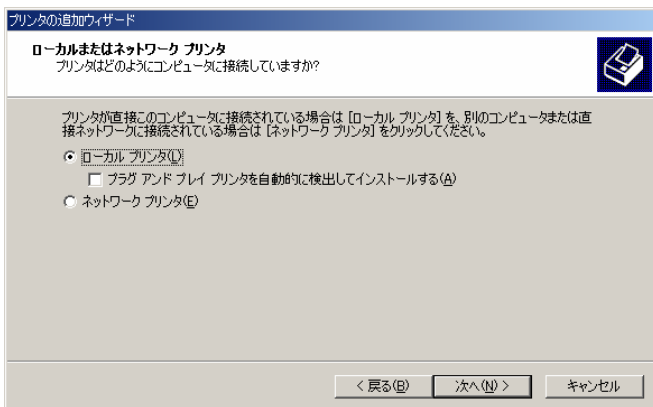
### 3. その他のインターフェースに接続する場合のインストール方法

ネットワーク・ポート等「プラグ・アンド・プレイ」によるプリンターの検出がサポートされていないインターフェースに接続する場合には、[プリンタの追加]によりインストールします。

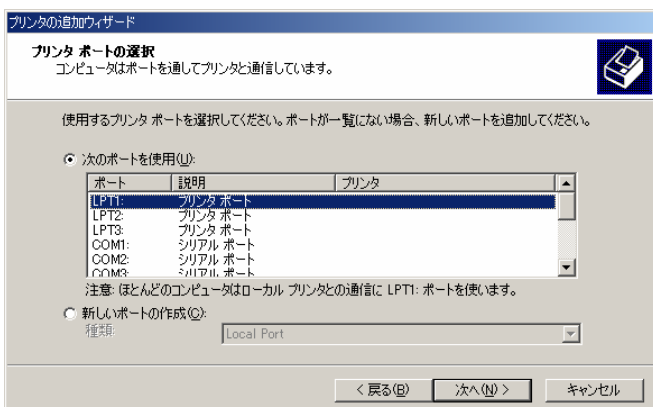
プリンター・ドライバーは[スタート]ボタン、[設定]、[プリンタ]フォルダーの順にクリックし、[プリンタの追加]でインストールします。



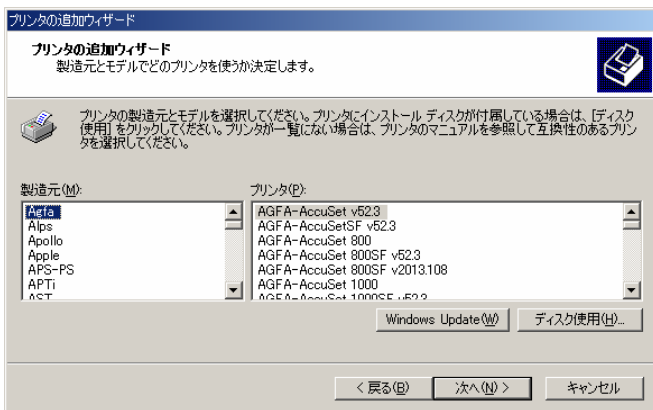
1. [プリンタの追加]アイコンをダブル・クリックして、[プリンタの追加ウィザード]を起動します。  
[プリンタの追加ウィザードの開始]画面が表示されたら、[次へ>]ボタンをクリックします。



2. [ローカルまたはネットワーク プリンタ]画面が表示されます。  
プリンターの接続方法を指定し、[次へ>]ボタンをクリックします。  
[ローカルプリンタ]を選択する場合には、[プラグ アンド プレイ プリンタを自動的に検出してインストールする]のチェックははずしてください。  
ここでは、ローカルプリンタの場合を説明します。

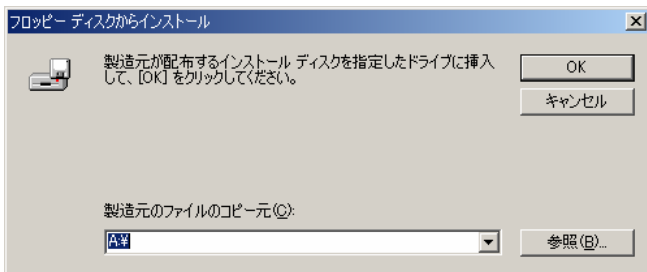


3. [プリンタ ポートの選択]画面が表示されます。  
使用するポートを選択し、[次へ>]ボタンをクリックします。



4.

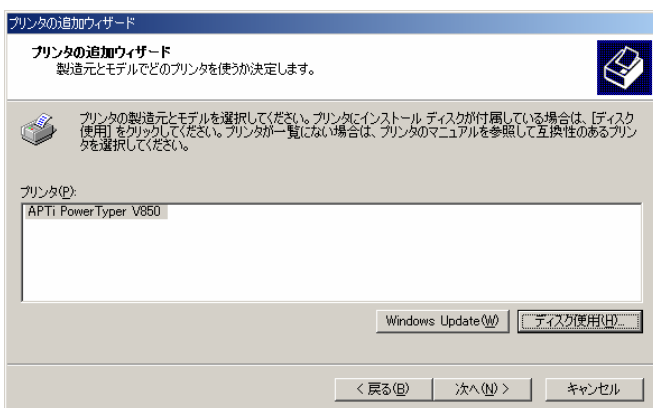
[プリンタの追加ウィザード]画面が表示されます。  
[ディスク使用]ボタンをクリックします。



5.

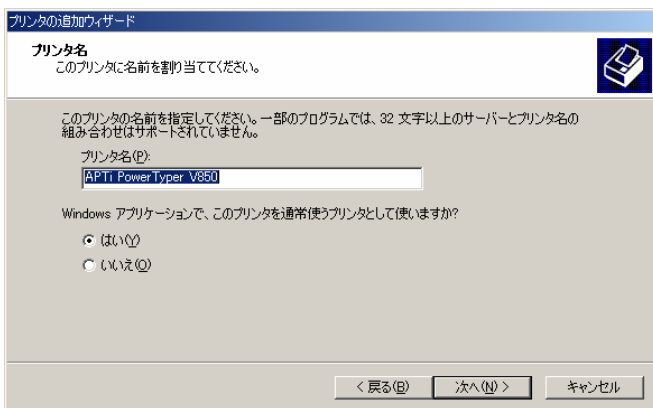
[フロッピー ディスクからインストール]ダイアログが表示されます。  
ドライバー・ファイルを含むメディアをセットします。  
[製造元のファイルのコピー元]に、適切なコピー元を入力(あるいは参照)し、[OK]ボタンをクリックします。  
コピー元の詳細は、Readme.txt を参照してください。

(例えば、APTi PowerTyper V850 用のプリンター・ドライバーをインストールするには  
D:¥プリンター・ドライバー¥PTV850¥W2KXPVISTA  
("D:"はサポートCDを入れたドライブ)  
と入力(あるいは参照)し、[OK]ボタンをクリックします。)



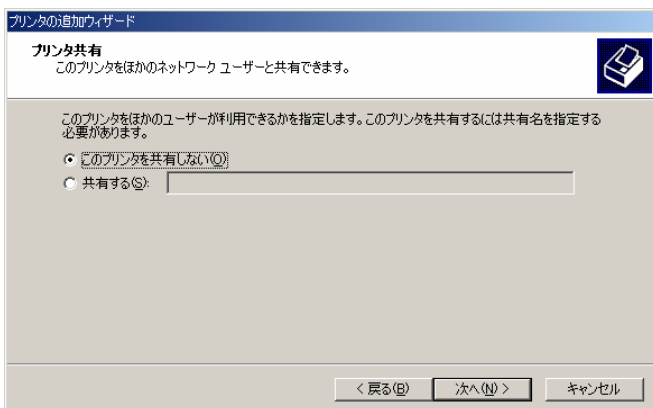
6.

プリンター名を選択して、[次へ>]ボタンをクリックします。



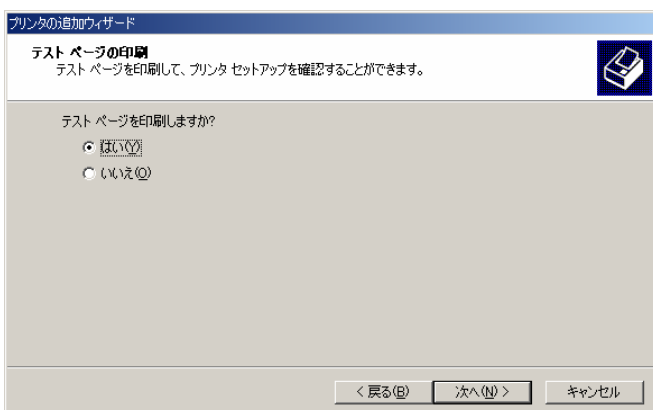
7.

[プリンタ名]画面が表示されます。  
[プリンタ名]を確認、あるいは変更します。  
また、通常使用するプリンターに指定する選択を行います。  
[次へ>]ボタンをクリックします。



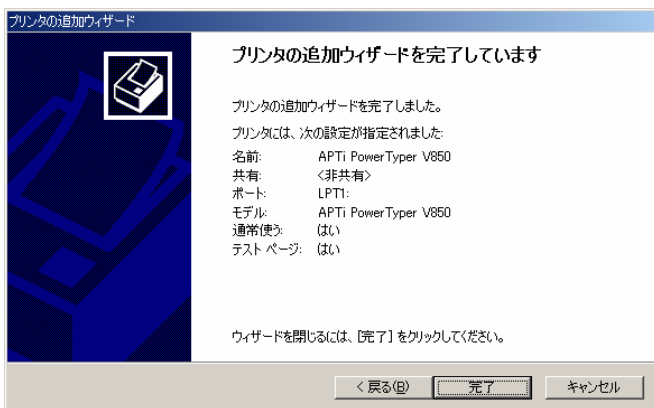
8.

[プリンタ共有]画面が表示されます。  
共有の選択をし、[次へ>]ボタンをクリックします。  
共有設定は後からも行えます。わからない場合は共有しない設定として下さい。



9.

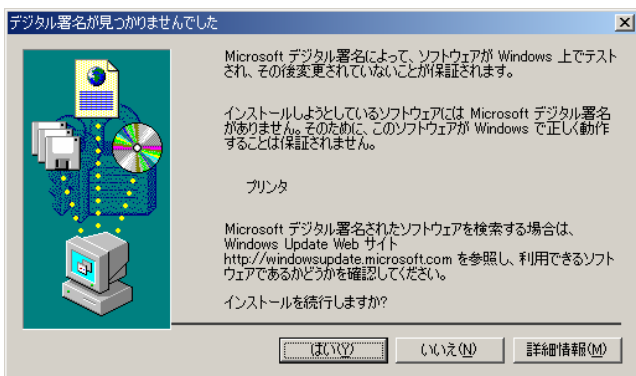
[テスト ページの印刷]画面が表示されます。  
テストページの印刷の実行を選択します。  
[次へ>]ボタンをクリックします。



10.

[プリンタの追加ウィザードを完了しています]画面が表示されます。

[完了]ボタンをクリックします。



11.

[デジタル署名が見つかりませんでした]ダイアログが表示されます。

デジタル署名がない旨のメッセージが表示されますが、問題ありませんので[はい]ボタンをクリックします。

以上でインストールは終了です。

(END)  
2007/10