

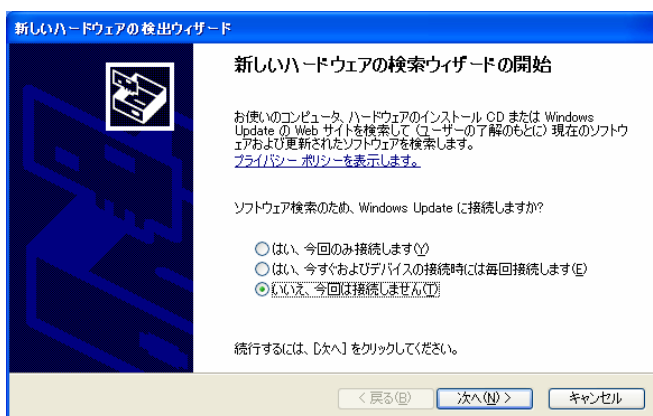
Microsoft® Windows® XP 日本語版対応 プリンター・ドライバー・インストール・ガイド

1. USB インターフェースに接続する場合のインストール方法

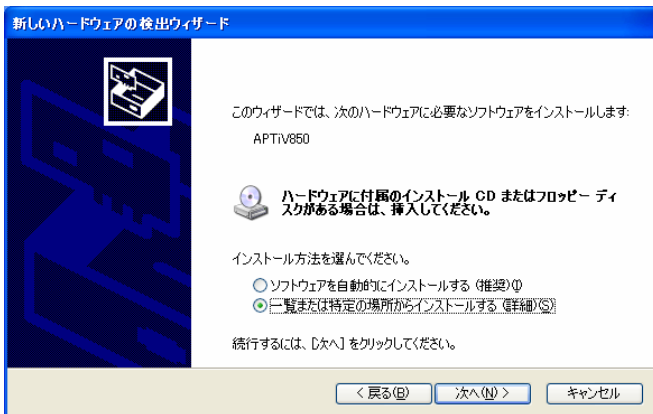
本機種は、USB インターフェース接続での「プラグ・アンド・プレイ」インストールをサポートしております。Windows XP のインストール時、またはコンピューターの起動時に、プリンターの電源を入れた状態でコンピューターと接続しておくことにより、Windows XP はプリンターを自動検出します。Windows XP はプリンターの検出後、[新しいハードウェアの検出ウィザード]を起動します。プリンター・ドライバーのインストールは、このウィザードの指示に従って行ってください。

USB インターフェースに接続する場合には、必ず、「プラグ・アンド・プレイ」による[新しいハードウェアの検出ウィザード]により、本プリンター・ドライバーをインストールしてください。[プリンタのインストール]ではインストールできません。

1. プリンターとコンピューターの電源を OFF にした状態で、プリンターとコンピューターを USB インターフェース・ケーブルで接続してください。
この時、パラレル・インターフェース・ケーブルが接続されていないことを確認してください。
2. プリンターの電源を ON にします。
その後、コンピューターの電源を ON にし、Windows を起動します。

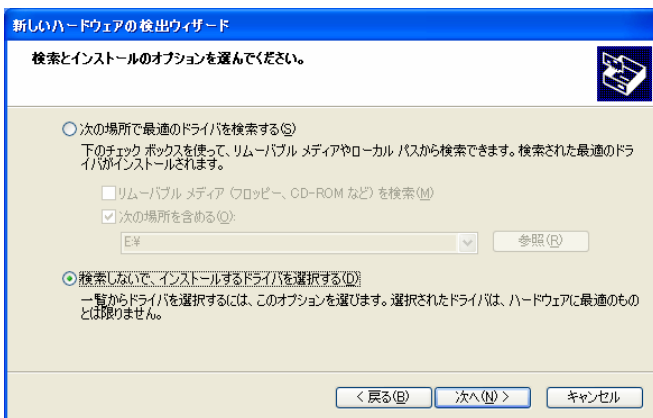


3. プリンターが検出され、[新しいハードウェアの検出ウィザード]ダイアログが表示されます。
[新しいハードウェアの検索ウィザードの開始]画面が表示され、
「ソフトウェア検索のため、Windows Update に接続しますか?」と表示されます。
[いいえ、今回は接続しません]を選択し、[次へ>]ボタンをクリックします。
(この画面はオペレーティング・システムの設定によっては表示されません。
その場合は、4. から実行してください。)



4.

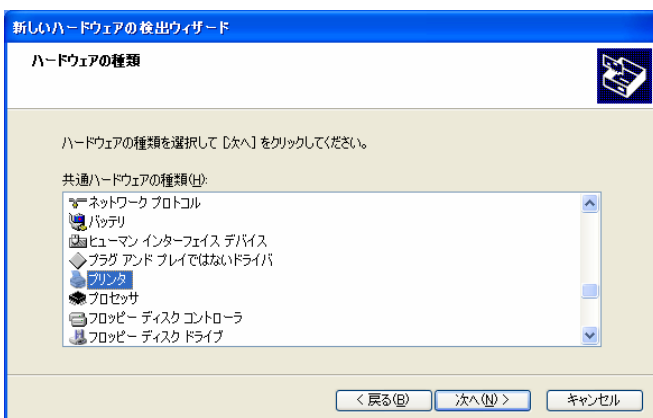
[新しいハードウェアの検出ウィザード]ダイアログで、[一覧または特定の場所からインストールする(詳細)]を選択し、[次へ>]ボタンをクリックします。



5.

[検索とインストールのオプションを選んでください。]画面が表示されます。

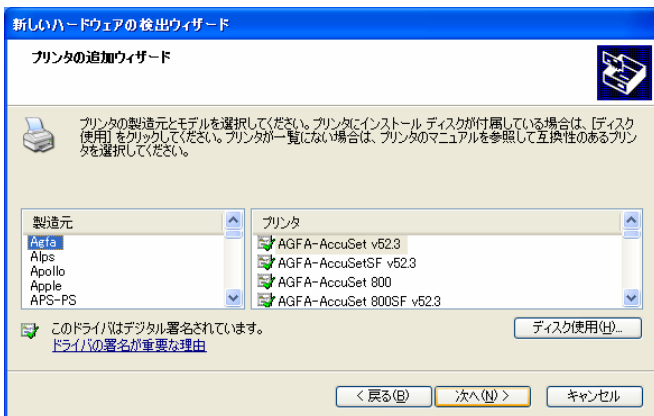
[検索しないで、インストールするドライバを選択する]を選択し、[次へ>]ボタンをクリックします。



6.

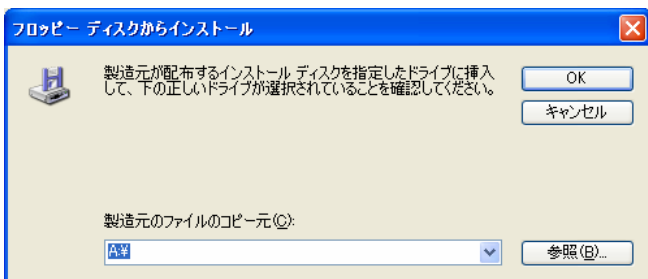
[ハードウェアの種類]画面が表示されます。

[プリンタ]を選択し、[次へ>]ボタンをクリックします。



7.

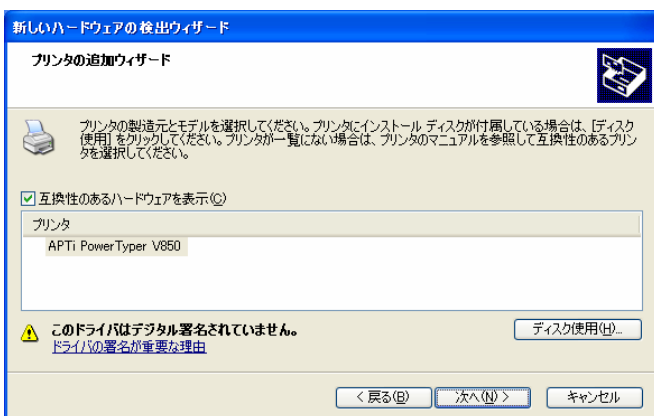
[プリンタの追加ウィザード]画面が表示されます。
[ディスク使用]ボタンをクリックします。



8.

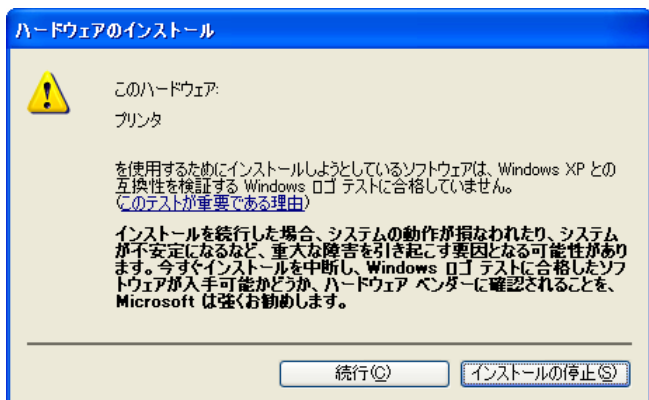
[フロッピー ディスクからインストール]ダイアログ
が表示されます。
ドライバー・ファイルを含むメディアをセットします。
[製造元のファイルのコピー元]に、
適切なコピー元を入力(あるいは参照)し、[OK]ボタ
ンをクリックします。
コピー元の詳細は、Readme.txt を参照してください。

(例えば、APTi PowerTyper V850 用のプリンター・
ドライバーをインストールするには
D:¥プリンター・ドライバー¥PTV850¥W2KXPVISTA
("D:"はサポートCDを入れたドライブ)
と入力(あるいは参照)し、[OK]ボタンをクリック
します。)



9.

プリンター名を選択して、[次へ>]ボタンをクリック
します。



10.

[ハードウェアのインストール] ダイアログが表示されます。

Windows ログテストに合格していない旨のメッセージが表示されますが、問題ありませんので[続行]ボタンをクリックします。



11.

[新しいハードウェアの検索ウィザードの完了]画面が表示されます。

[完了]ボタンをクリックします。

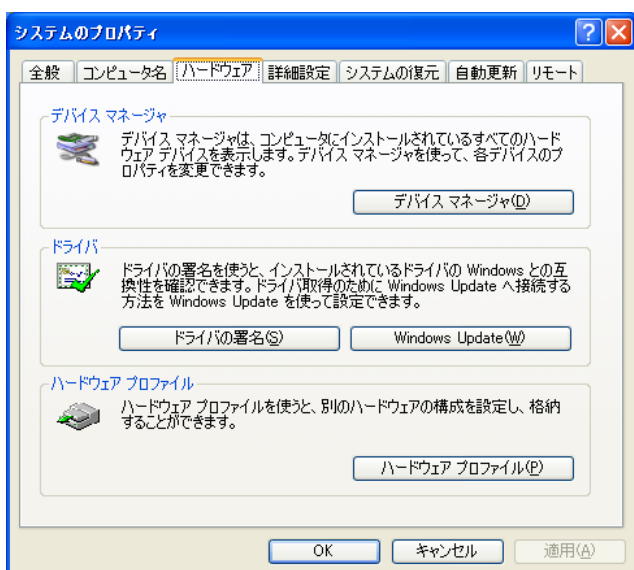
以上でインストールは終了です。

1. 1. [新しいハードウェアの追加ウィザード]が起動しない場合

USB インターフェースに接続する場合のインストールで、[新しいハードウェアの検出ウィザード]が起動しない場合には、もう一度、USB インターフェース・ケーブルを接続し直してください。それでも起動しない場合には、以下の手順で登録情報を削除し、再度、インストールを実行してください。

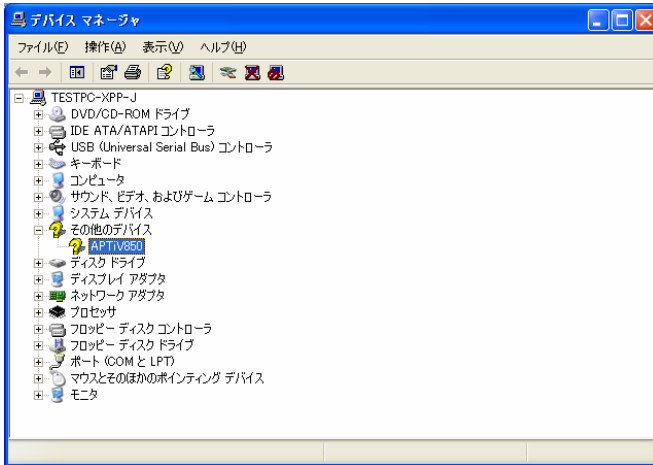
1.

[スタート]－[マイコンピュータ]を右クリックし、[プロパティ]を選択します。



2.

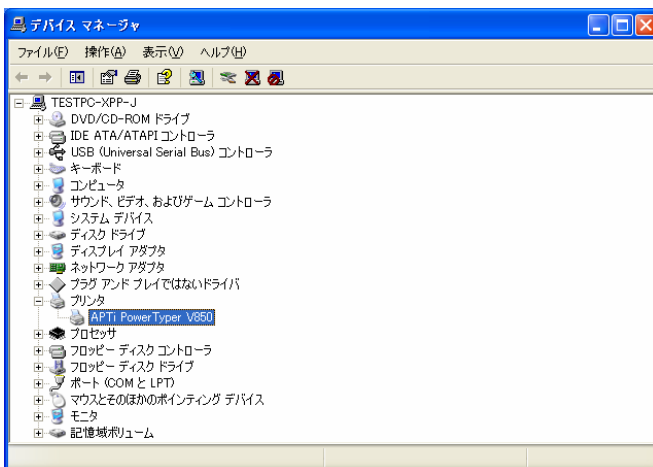
[システムのプロパティ]ダイアログが表示されます。
[ハードウェア]タブを選択し、[デバイスマネージャ]
ボタンをクリックします。



3.

[デバイス マネージャ]ダイアログが表示されます。

[その他のデバイス]にプリンター名が表示されている場合、表示されているプリンター名を選択し、右クリックして[削除]を選択します



[その他のデバイス]が表示されていない場合、[表示]メニューから、[非表示のデバイスの表示]を選択します。

[プリンタ]に表示されている、プリンター名を選択し、右クリックして[削除]を選択します。

確認画面で[OK]ボタンをクリックします。

[デバイス マネージャ]ダイアログを閉じます。

4.

[システムのプロパティ]ダイアログで、[OK]ボタンをクリックします。

2. パラレル・インターフェースに接続する場合のインストール方法

本機種は、パラレル・インターフェース接続での「プラグ・アンド・プレイ」インストールをサポートしております。

Windows XP のインストール時、またはコンピューターの起動時に、プリンターの電源を入れた状態でコンピューターと接続しておくことにより、Windows XP はプリンターを自動検出します。Windows XP はプリンターの検出後、[新しいハードウェアの検出ウィザード]を起動します。プリンター・ドライバーのインストールは、このウィザードの指示に従って行ってください。

[新しいハードウェアの検出ウィザード]が起動しない場合には、「3. その他のインターフェースに接続する場合のインストール方法」を参照し、[プリンタのインストール]によりインストールしてください。

1.

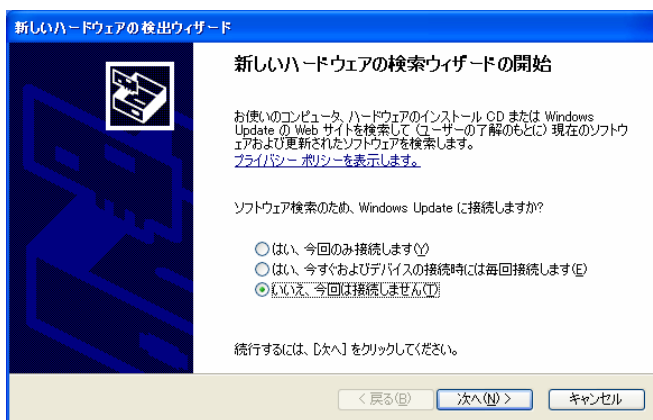
プリンターとコンピューターの電源を OFF にした状態で、プリンターとコンピューターをパラレル・インターフェース・ケーブルで接続してください。

この時、USB インターフェース・ケーブルが接続されていないことを確認してください。

2.

プリンターの電源を ON にします。

その後、コンピューターの電源を ON にし、Windows を起動します。



3.

プリンターが検出され、[新しいハードウェアの検出ウィザード]ダイアログが表示されます。

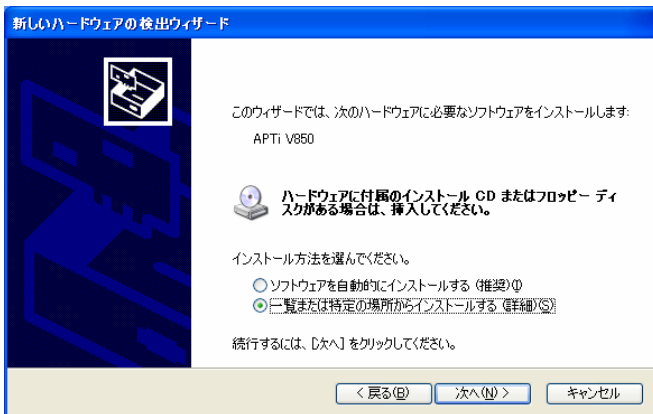
[新しいハードウェアの検索ウィザードの開始]画面が表示され、

「ソフトウェア検索のため、Windows Update に接続しますか?」と表示されます。

[いいえ、今回は接続しません]を選択し、[次へ>] ボタンをクリックします。

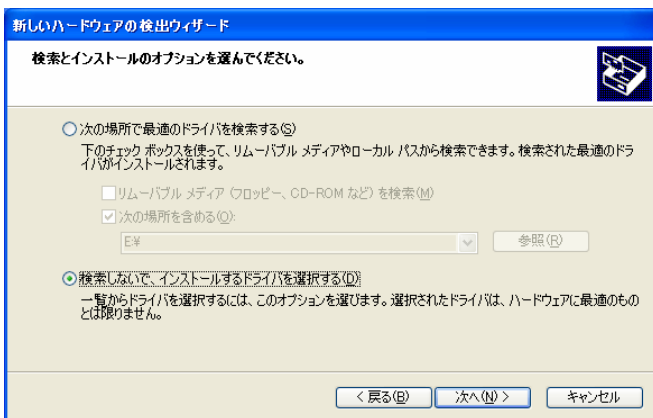
(この画面はオペレーティング・システムの設定によっては表示されません。

その場合は、4. から実行してください。)



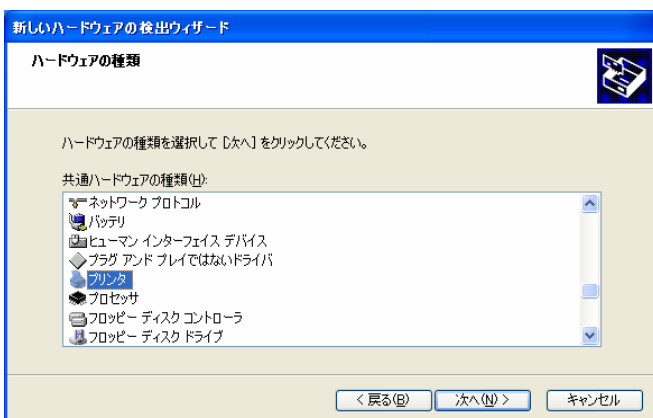
4.

[新しいハードウェアの検出ウィザード]ダイアログで、[一覧または特定の場所からインストールする(詳細)]を選択し、[次へ>]ボタンをクリックします。



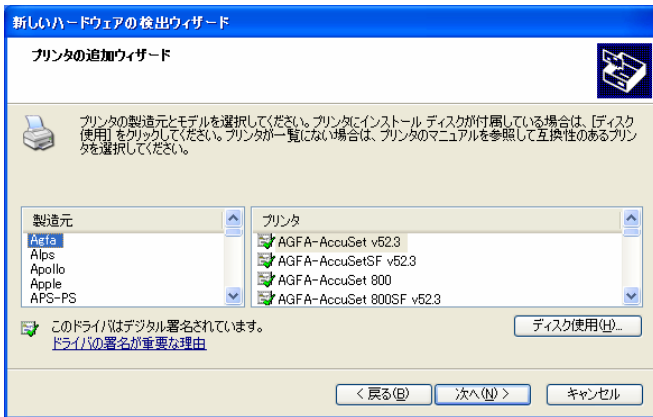
5.

[検索とインストールのオプションを選んでください。]画面が表示されます。
[検索しないで、インストールするドライバを選択する]を選択し、[次へ>]ボタンをクリックします。

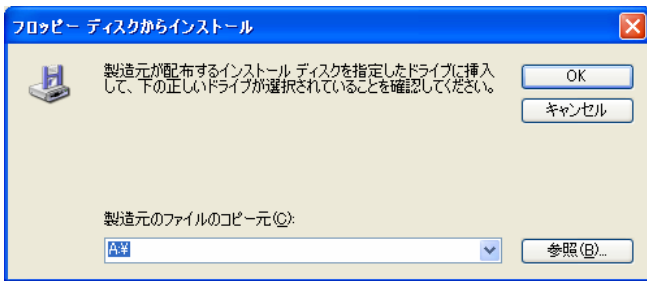


6.

[ハードウェアの種類]画面が表示されます。
[プリンタ]を選択し、[次へ>]ボタンをクリックします。

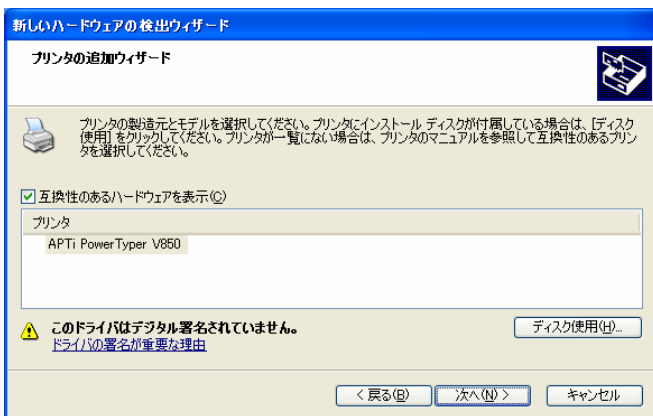


7. [プリンタの追加ウィザード]画面が表示されます。
[ディスク使用]ボタンをクリックします。

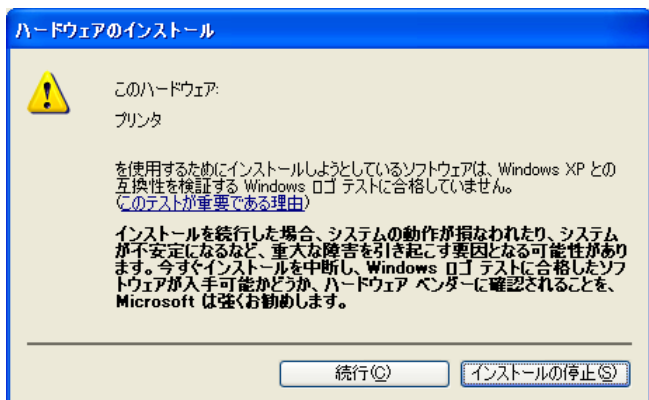


8. [フロッピー ディスクからインストール]ダイアログが表示されます。
ドライバー・ファイルを含むメディアをセットします。
[製造元のファイルのコピー元]に、適切なコピー元を入力(あるいは参照)し、[OK]ボタンをクリックします。
コピー元の詳細は、Readme.txt を参照してください。

(例えば、APTi PowerTyper V850 用のプリンター・ドライバーをインストールするには
D:¥プリンター・ドライバー¥PTV850¥W2KXPVISTA
("D:"はサポートCDを入れたドライブ)
と入力(あるいは参照)し、[OK]ボタンをクリックします。)



9. プリンター名を選択して、[次へ>]ボタンをクリックします。



10.

[ハードウェアのインストール] ダイアログが表示されます。

Windows ログテストに合格していない旨のメッセージが表示されますが、問題ありませんので[続行]ボタンをクリックします。



11.

[新しいハードウェアの検索ウィザードの完了]画面が表示されます。

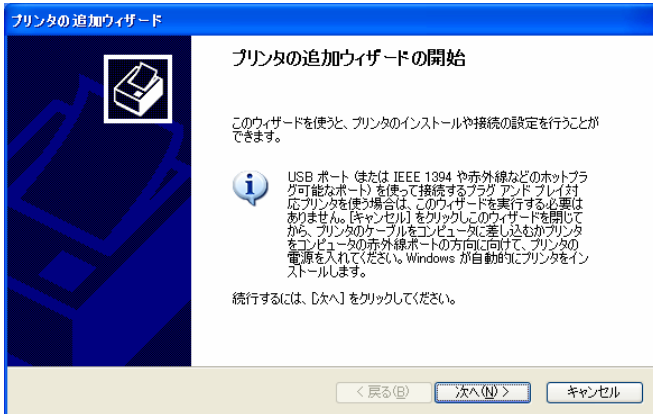
[完了]ボタンをクリックします。

以上でインストールは終了です。

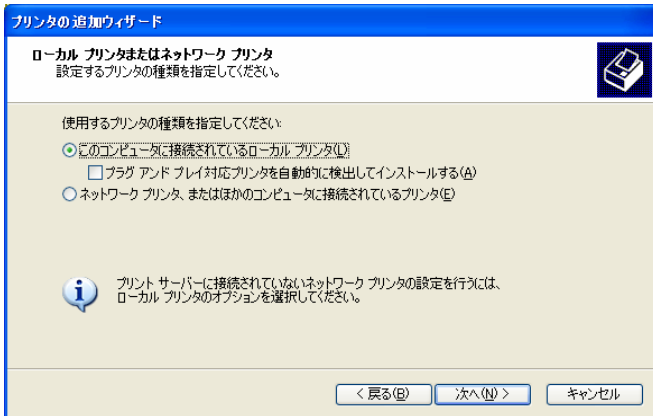
3. その他のインターフェースに接続する場合のインストール方法

ネットワーク・ポート等「プラグ・アンド・プレイ」によるプリンターの検出がサポートされていないインターフェースに接続する場合には、[プリンタのインストール]によりインストールします。

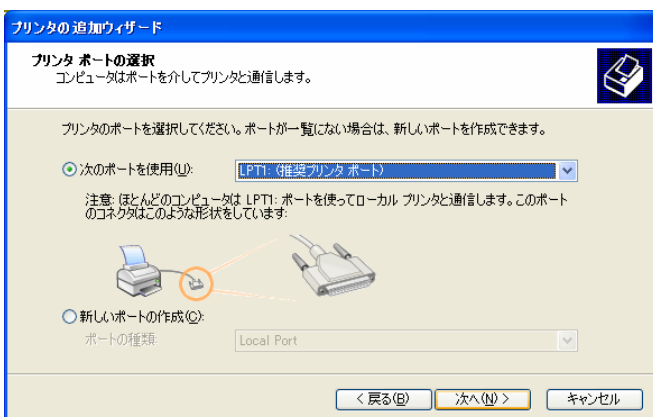
プリンター・ドライバーは[スタート]ボタン、[プリンタと FAX]の順にクリックし、[プリンタのインストール]でインストールします。



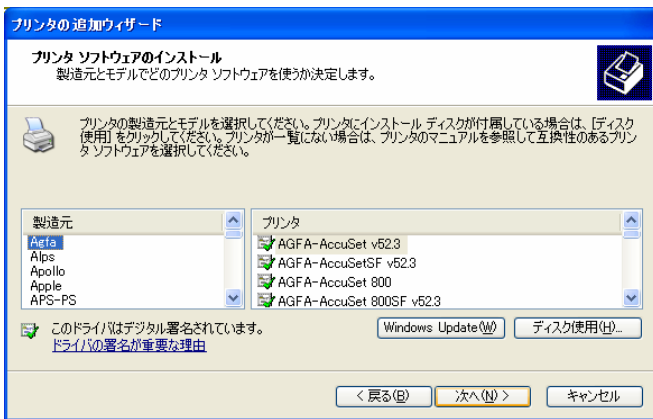
1. [プリンタのインストール]をクリックして、[プリンタの追加ウィザード]を起動します。
[プリンタの追加ウィザードの開始]画面が表示されたら、[次へ>]ボタンをクリックします。



2. [ローカル プリンタまたはネットワーク プリンタ]画面が表示されます。
プリンターの接続方法を指定し、[次へ>]ボタンをクリックします。
[このコンピュータに接続されているローカルプリンタ]を選択する場合には、[プラグ アンド プレイ 対応プリンタを自動的に検出してインストールする]のチェックははずしてください。
ここでは、ローカルプリンタの場合を説明します。



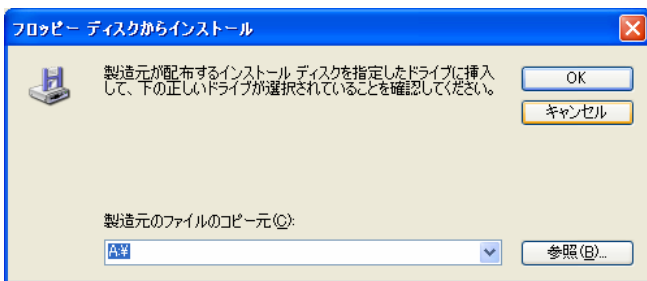
3. [プリンタ ポートの選択]画面が表示されます。
使用するポートを選択し、[次へ>]ボタンをクリックします。



4.

[プリンタ ソフトウェアのインストール]画面が表示されます。

[ディスク使用]ボタンをクリックします。



5.

[フロッピー ディスクからインストール]ダイアログが表示されます。

ドライバー・ファイルを含むメディアをセットします。

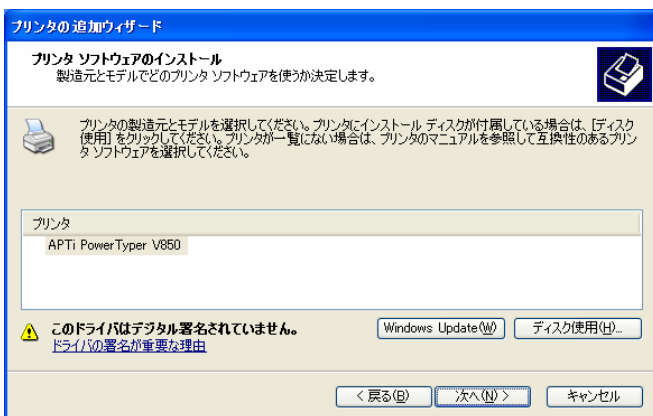
[製造元のファイルのコピー元]に、適切なコピー元を入力(あるいは参照)し、[OK]ボタンをクリックします。

コピー元の詳細は、Readme.txt を参照してください。

(例えば、APTi PowerTyper V850 用のプリンター・ドライバーをインストールするには

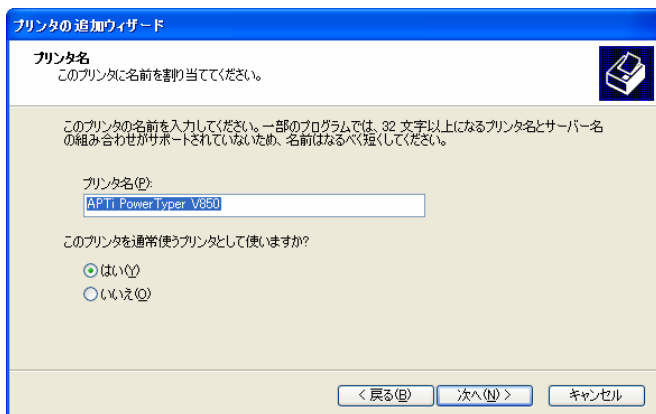
D:¥プリンター・ドライバー¥PTV850¥W2KXPVISTA
("D:"はサポートCDを入れたドライブ)

と入力(あるいは参照)し、[OK]ボタンをクリックします。)



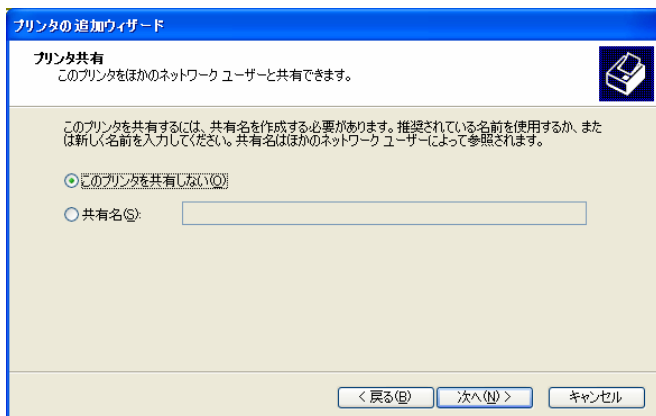
6.

プリンター名を選択して、[次へ>]ボタンをクリックします。



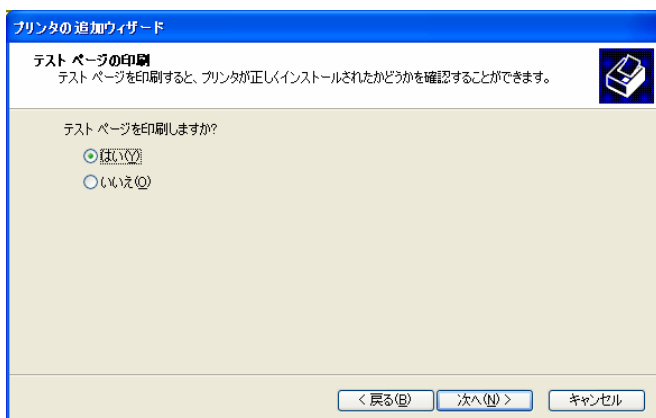
7.

[プリンタ名]画面が表示されます。
[プリンタ名]を確認、あるいは変更します。
また、通常使用するプリンターに指定する選択を行います。
[次へ>]ボタンをクリックします。



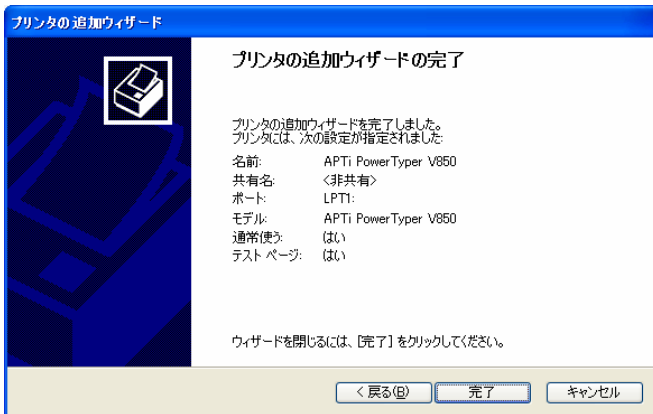
8.

[プリンタ共有]画面が表示されます。
共有の選択をし、[次へ>]ボタンをクリックします。
共有設定は後からも行えます。わからない場合は共有しない設定として下さい。



9.

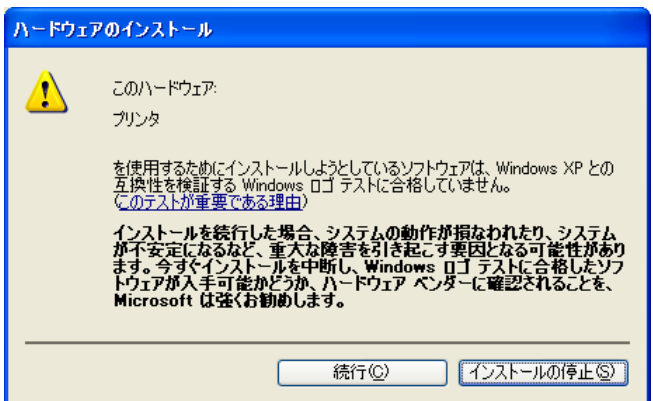
[テストページの印刷]画面が表示されます。
テストページの印刷の実行を選択します。
[次へ>]ボタンをクリックします。



10.

[プリンタの追加ウィザードの完了]画面が表示されます。

[完了]ボタンをクリックします。



11.

[ハードウェアのインストール]ダイアログが表示されます。

Windows ロゴテストに合格していない旨のメッセージが表示されますが、問題ありませんので[続行]ボタンをクリックします。

以上でインストールは終了です。

(END)
2007/10