

LAN カードオプション ファームウェアアップグレード方法

本書では「LAN カードオプション」のファームウェアのアップグレード方法について記述しています。本書の対象となる LAN カードオプションは以下の 4 つです。

	製造番号
IBM LAN カード・オプション (Ethernet Model)	57G9803
IBM LAN カード・オプション (TokenRing Model)	57G9804
IBM LAN カード・オプション (Ethernet Model)	57G9627
IBM LAN カード・オプション (TokenRing Model)	57G9626

LAN カードオプションのファームウェアのアップグレード方法には、

- 1、TCP/IP 環境で ftp を使ってアップグレードする方法
- 2、Netware 環境で NetPilot ユーティリティを使ってアップグレードする方法

の 2 通りありますので、1 に該当する場合は次ページから、2 に該当する場合は 2 ページ後からご覧ください。

尚、NetPilot ユーティリティを使ってインストールする場合、NetPilot ユーティリティのインストール方法については、オプションに同梱されている設定ガイドをご参照下さい。

FTP でのファームウェアアップグレード方法

ファームウェアのアップグレードは注意して行って下さい。ネットワークで行うため、途中で電源が切れたりケーブルが切断されると、ファームウェアを壊してしまう場合があります。必ず、印刷は行なわない状態で作業を行って下さい。尚、アップグレードには2分程度がかかります。FTP からメッセージが戻ってこないからといって、Break (Ctrl+c 等) で FTP を抜けないで下さい。

最新のファームウェアをダウンロードします。(注：ここでは、ダウンロードしたファームウェアのファイル名を "ET204.IMG" とします。)

プリントサーバー・カードの IP アドレスが 192.1.50.51 である時、以下の様に ftp でユーザーID : root(デフォルト値)、パスワード : pass(デフォルト値)でログインします。

```
C:¥>ftp 192.1.50.51
User(192.1.50.51):root
Password:pass
ftp>
```

ftp でログインしたら bin コマンドでタイプを変更します。

```
ftp>bin
200 TYPE set to I
ftp>
```

put コマンドでファームウェアファイルをダウンロードします。

```
ftp>put ET204.IMG FLASH (注："FLASH"は大文字で入力して下さい)
```

ダウンロードが終了するまでに少々時間がかかります。

成功のメッセージが表示されると書き換え終了です。プリンタの電源を入れ直して下さい。

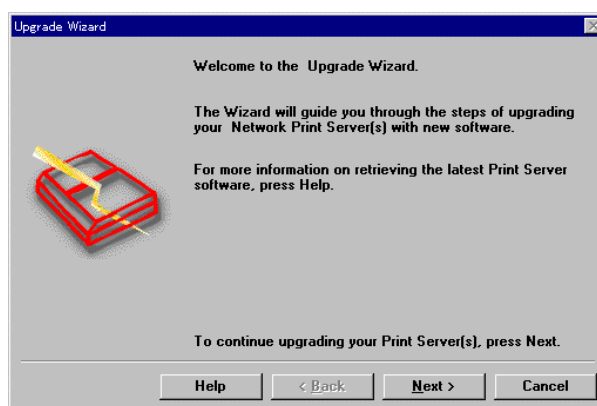
LAN カードについている「TEST ボタン」を押してテスト印刷を行い、正しくバージョンアップされているか確認して下さい。

NetPilot ユーティリティでのアップグレード

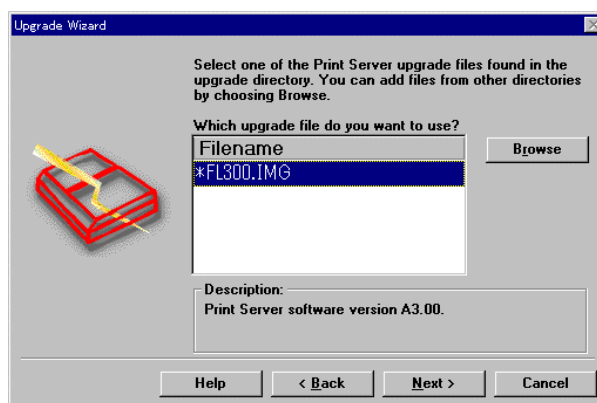
「NetPilot」ユーティリティを利用してプリントサーバー・カードのファームウェアのアップグレードができます。この機能は、NetWare を使用している環境だけに使うことができます。TCP/IP の FTP を利用してアップグレードする事も可能ですので前ページを参照して下さい。なおファームウェアのアップグレードはネットワークで行うため、アップグレード中でケーブルが抜けたり、プリンタ、PC の電源が切れないようご注意ください。

NetPilot アップグレード方法

NetPilot のツールバーから「Upgrade」ボタンを押すと「Upgrade Wizard」が立ち上がります。続けるには「Next >」ボタンを押して下さい。



「Browse」ボタンを押してダウンロードしたファームウェアのファイルを選択し「OK」ボタンを押して下さい。右の様に「Description」にファームウェアのファイルの情報が表示されます。

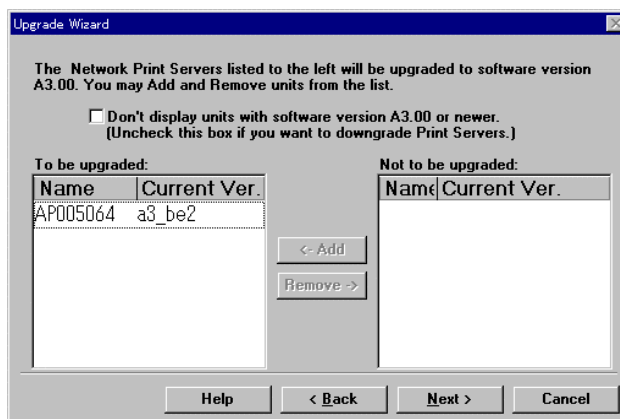


情報を確認したら「Next >」ボタンを押して下さい。

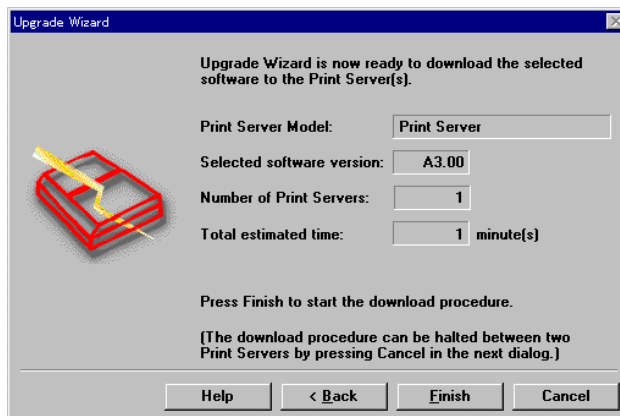
「Don't Display Units」チェックボックスのチェックを外して下さい。

「Not to be upgraded」リストにアップグレード可能なプリントサーバーカードがリストされます。「To be upgraded」リストボックスにこれからアップグレードを行うプリントサーバーカードがリストされます。アップグレードしたいプリントサーバーカードを「Not to be upgraded」の中から選択して「<-Add」ボタンで「To be upgraded」

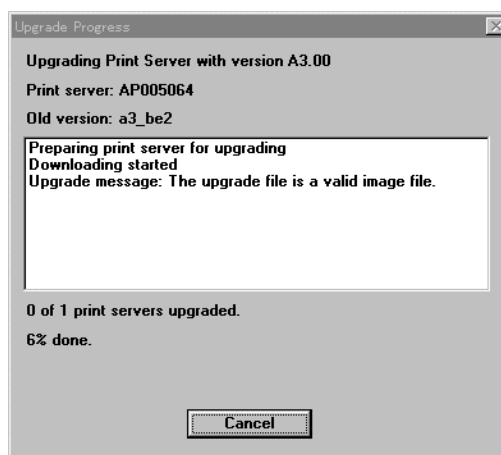
の中に移動して下さい。移動し終わったら「Next>」ボタンを押します。



右のような確認パネルが表示されますので OK ならば「Finish」ボタンを押して下さい。



アップグレード中のパネルが表示されます。途中でアップグレードを中止する事もできますができればエラーの場合のみ「Cancel」でこの画面を EXIT して下さい。



右のような成功メッセージが表示されたらアップグレード成功です。

