

## Arp+Ping OFF/ON 機能

この機能は Vx.xx/V2.00 以降よりご使用いただけます。

「arp コマンドによる IP アドレス設定\*」を OFF/ON します。

デフォルトは ON です。

ネットワーク管理ツール等を導入されている環境で N700/N500 をご使用いただく場合は、N700/N500 をインストール後 Arp+Ping パラメータを OFF に設定することを推奨いたします。

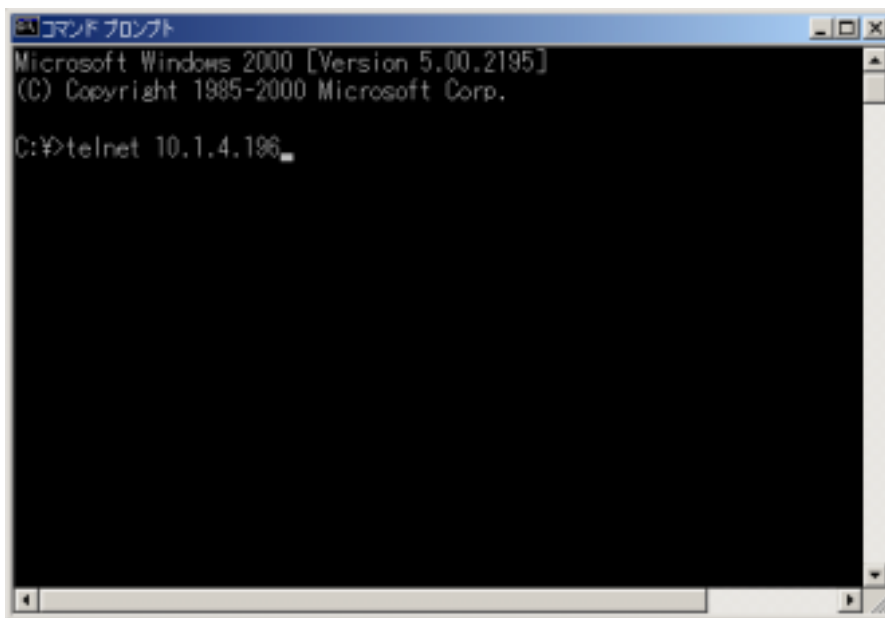
\*機能詳細はサポート CD にあるユーザーズマニュアルの「2.2.2 arp コマンドによる IP アドレス設定」をご参照ください。

設定は、telnet より可能です。

### Arp+Ping パラメータ設定方法

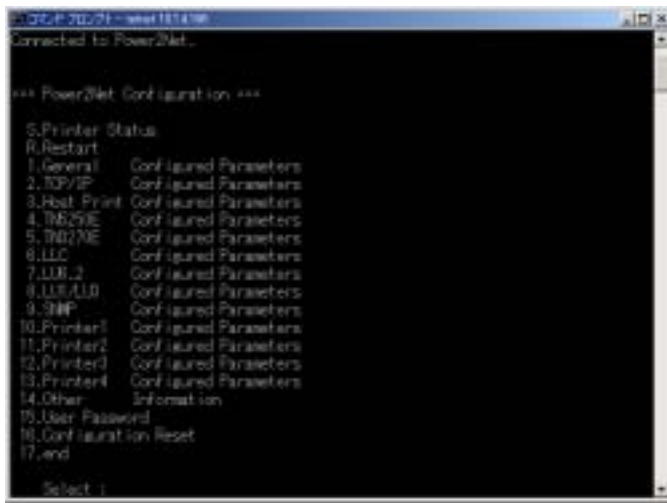
- 1) Windows の MS-DOS プロンプトを立ち上げ、telnet IP アドレスを入力し Enter キーを押します。

例 N700 の IP アドレスが 10.1.4.196 の場合



- 2) ユーザー名:root、パスワードを入力し、Enter キーを押します。(パスワードの初期値は pass です。)

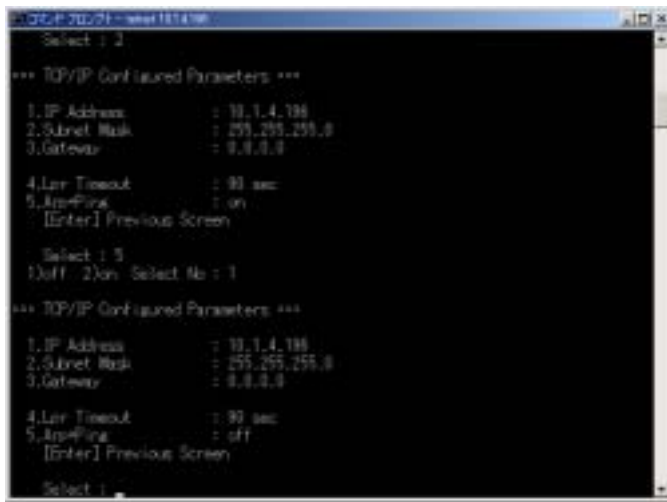
3) telnet の接続に成功すると下記画面が表示されます。



```
PowerNet Configuration ***
S.Printer Status
R.Restart
1.General Configured Parameters
2.TCP/IP Configured Parameters
3.Rest Print Configured Parameters
4.TR250E Configured Parameters
5.TR270E Configured Parameters
6.LLC Configured Parameters
7.LLC2 Configured Parameters
8.LLC3 Configured Parameters
9.SNP Configured Parameters
10.Printer1 Configured Parameters
11.Printer2 Configured Parameters
12.Printer3 Configured Parameters
13.Printer4 Configured Parameters
14.Other Information
15.User Password
16.Configuration Reset
17.end
Select :
```

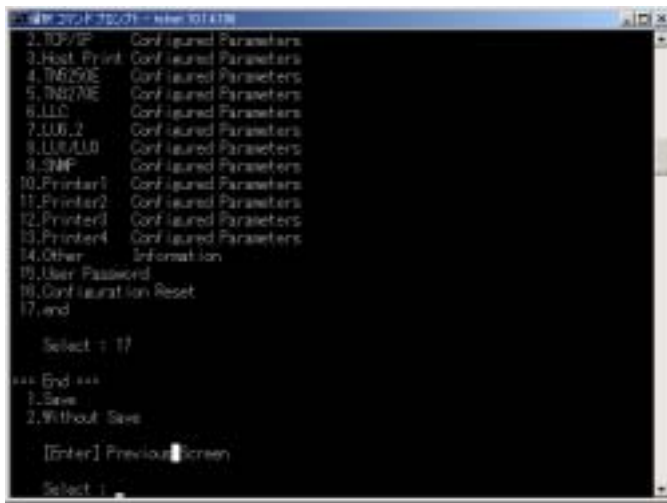
4) TCP/IP を選択する為 2 を入力してください。

5) Arp + Ping を選択する為に 5 を入力し 1.OFF に設定してください。



```
Select : 2
*** TCP/IP Configured Parameters ***
1.IP Address : 19.1.4.106
2.Subnet Mask : 255.255.255.0
3.Gateway : 0.0.0.0
4.Ler Timeout : 90 sec
5.Arp+Ping : on
[Enter] Previous Screen
Select : 5
1)off 2)on Select No : 1
*** TCP/IP Configured Parameters ***
1.IP Address : 19.1.4.106
2.Subnet Mask : 255.255.255.0
3.Gateway : 0.0.0.0
4.Ler Timeout : 90 sec
5.Arp+Ping : off
[Enter] Previous Screen
Select :
```

6) Enter キーで1つ前のメニューに戻り 17の End を選択し 1の Save で終了してください。



7) プリンタの電源を OFF/ON してください。