

## **本体ファームウェア、ユーティリティのバージョン確認方法**

### **(第1版)**

この文書は、本体ファームウェアと各種ユーティリティソフトのバージョン確認方法の説明資料です。下記の内容が含まれています。

- 1.本体ファームウェアのバージョン確認方法
- 2.ユーティリティ「PrintMonitor」のバージョン確認方法
- 3.ユーティリティ「NetPilot」のバージョン確認方法

## **1 . 本体ファームウェアのバージョン確認方法**

本体ファームウェアのバージョン確認方法には、以下の3つの方法があります。

- 1.1 プリントサーバのテストページ印刷による確認方法
- 1.2 NetPilot による確認方法
- 1.3 ブラウザによる確認方法
- 1.4 ftp による確認方法

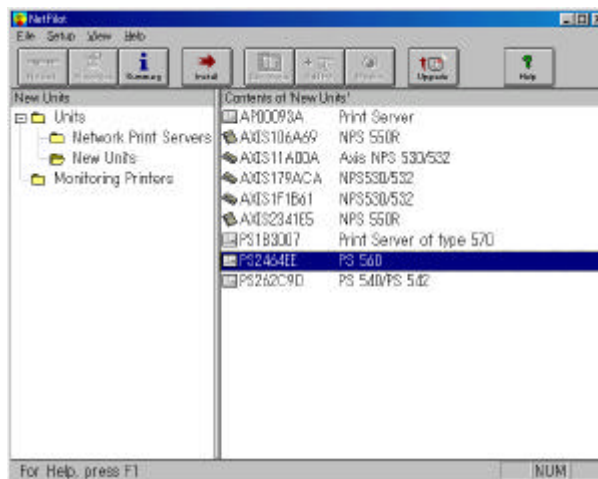
### **1 . 1 プリントサーバのテストページ印刷による確認方法**

プリンタへ接続しプリンタが印刷可能な状態で、プリントサーバのテストボタンを1回押します。ネットワークランプが点灯するまで押してください。  
テストページが印刷されます。

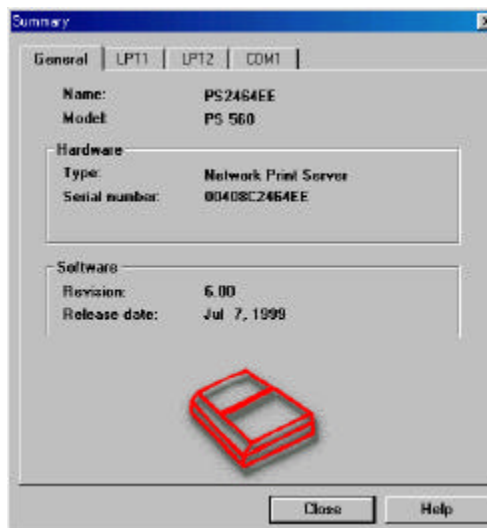
先頭から10行目位のところに、下記のようにS/N(シリアルナンバー)を含んだ行があり、Vx.xxというのがファームウェアのバージョン番号になります。

## 1.2 NetPilot による確認方法

NetPilot を起動し、右図のようにバージョン確認したいプリントサーバを左クリックで選択します。



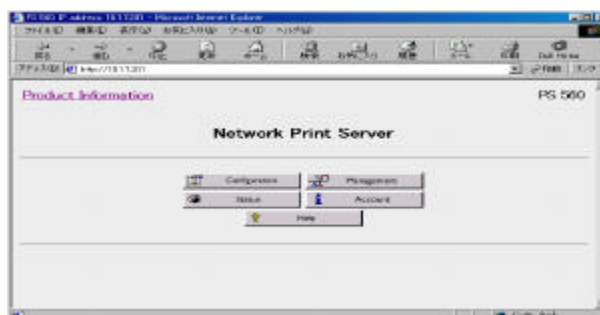
選択した状態で、「Summary」ボタンを押すことが右図のような画面が表示され、Software revision がファームウェアバージョンに該当します。



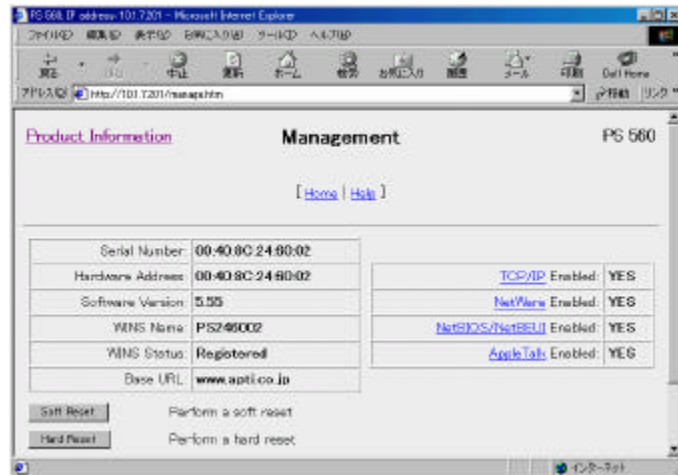
## 1.3 ブラウザによるバージョン確認方法

SVS-03/04 シリーズに IP アドレスが設定されている場合、ブラウザでバージョンの確認ができます。

各種 Web ブラウザ製品で URL を入力する部分がありますので、そこへ <http://IPアドレス> を入力すると右記のようなページが表示されます。



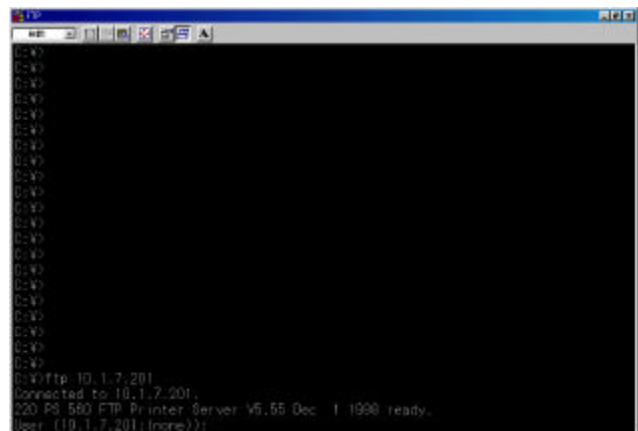
「Management」をクリックすると右記のようなページが表示され、「Software Version」に表示されているのがファームウェアバージョンになります。



## 1.4 ftp による確認方法

SVS-03/04 シリーズに IP アドレスが設定されている場合、ftp でプリントサーバにアクセスすることでバージョンの確認ができます。

Windows の場合、「MS-DOS プロンプト」を起動し、コマンドラインから ftp IP アドレスと入力します。



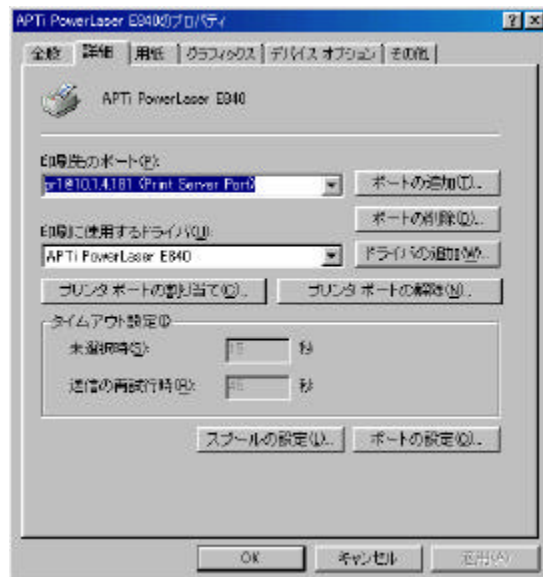
下記のような行のうち、Vx.xx がファームウェアのバージョンです。

220 PS 560 FTP Printer Server V5.55 Dec 1 1998 ready.

## 2 . ユーティリティ「PrintMonitor」のバージョン確認方法

Windows の「タスクバー」の「スタート」ボタンをクリックし、「設定メニュー」の中の「プリンタ」を選択します。

PrintMonitor 経由で印刷しているプリンタのプロパティを開き、「詳細」タブを押してください。(プロパティパネルは、確認したいプリンタの上にマウスを選択して右クリックポップアップメニューで選択できます。)



詳細タブの中の「ポートの設定」を押すと右記のようなパネルが表示されます。



「Configure Print Server」パネルの「About」ボタンを押すと右記のようなパネルが表示され、PrintMonitor のバージョンが確認できます。



## 3 . NetPilot のバージョン確認方法

NetPilot を起動し、Help メニューの「About NetPilot」をクリックします。

右記のようなウインドウのなかに NetPilot のバージョンが表示されます。

