

5577-M モデル プリンター-LAN 設定ツール 操作手順書

本製品では「操作パネル」からネットワーク関連の設定は行えませんので、別途 Windows PC に「プリンター-LAN 設定ツール」を導入いただき、本製品と同じイーサネットハブに接続して設定を行っていただく必要があります。

以下の手順で IP アドレスを設定していただき、詳細設定は WEB ブラウザーから行ってください。

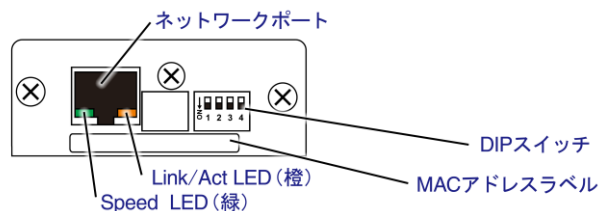
準備編

1. 弊社ホームページから、プリンター-LAN 設定ツールをダウンロードしてください。
http://www.jbat.co.jp/impact/driver/5577M/5577M_util.html
2. ダウンロードしたファイルは ZIP 形式で圧縮してありますので、任意の場所に解凍してください。解凍すると LANSettingTool_JB_Vxxx ディレクトリにセットアップモジュールが配置されます。ディレクトリ内の Setup.exe を実行してインストールしてください。インストール手順は「ネットワーク設定ガイド」の第 2 章を参照してください。
3. プリンターの MAC アドレスを控えてください。
プリンターの MAC アドレスは、プリンター右側の LAN カード下側のラベルに記載してあります。

MAC アドレスラベル



例) 00:A0:7A:0C:01:2A



4. プリンター-LAN 設定ツールを動作させる PC とプリンターは、同じセグメントのネットワークに接続してください。
セグメントがわからない場合は、PC とプリンターは同じネットワークハブに接続してご使用ください。
設定作業を行う PC を有線 LAN に接続してください。
無線 LAN 設定が有効になっている場合は無効にしてください。
プリンターとネットワークハブ間はストレート LAN ケーブルで接続してください。
5. DIP スイッチが全て OFF(上側)になっていることを確認します。
6. プリンターの電源を ON してください。検索できるようになるまで、1 分程度かかります。

設定編

1. プリンター-LAN 設定ツールを起動します。

-Windows10/Windows Server 2016

スタート

➔ [5577-M モデルユーティリティ]

➔ [LAN 設定ツール]

をクリックします。

-Windows8

アプリ画面で、[LAN 設定ツール]をクリックします。

-Windows7 以前

スタート

➔ [すべてのプログラム]

➔ [5577-M モデルユーティリティ]

➔ [LAN 設定ツール]

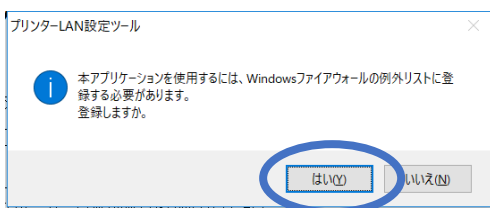
をクリックします。

2. 「プリンター-LAN 設定ツール」の画面が表示されます。

[次へ]をクリックします。



以下の画面で[はい(Y)]をクリックします。



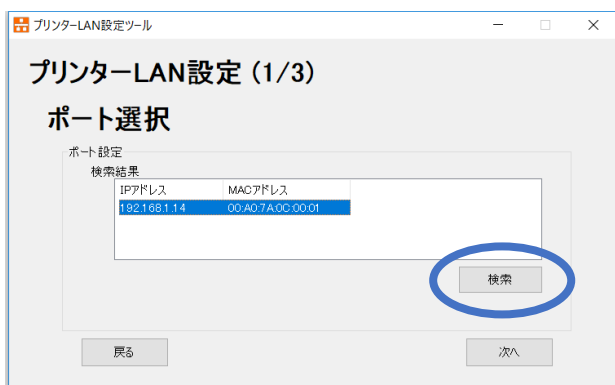
- 自動的に同じセグメントにあるプリンターの検索を開始します。

検索にはしばらく時間がかかります (15 秒程度)

目的のプリンターが見つからない場合は、何度か[検索]ボタンをクリックしてください。

本製品の DHCP 設定の初期値は[有効]です。

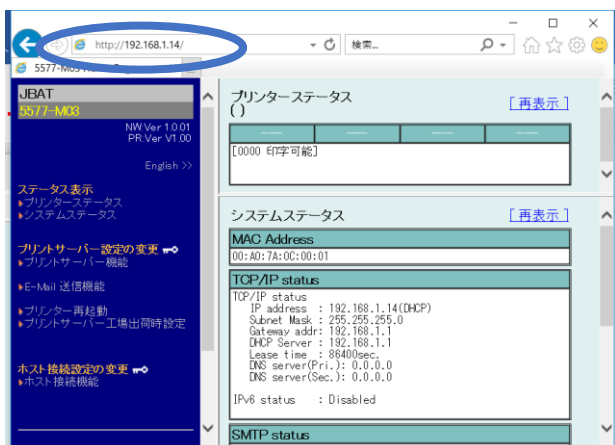
DHCP サーバーがある場合は、以下の様に検索結果が表示されます。



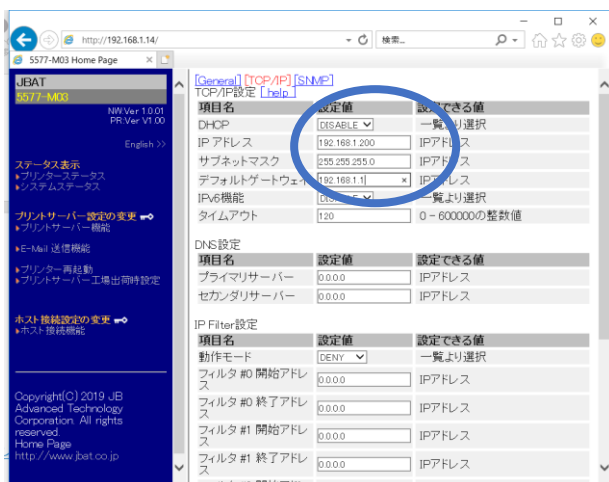
DHCP サーバーから IP アドレスが割り振られている場合は 4 へ
DHCP サーバーから IP アドレスが割り振られていない場合は 6 へ
進んでください。

- DHCP サーバーから IP アドレスが割り振られている場合

WEB ブラウザーを立ち上げ、準備編 3. で控えた MAC アドレスに対応する IP アドレスを URL 欄に入力して Enter キーを押してください。



5. WEB ブラウザーで左側のメニューから「プリンターサーバー」をクリックして、[TCP/IP]を選択します。DHCP を[DISABLE]に変更し、設定したい IP アドレス、サブネットマスク、デフォルトゲートウェイを入力してください。



入力後に[設定更新]をクリックすると、以下のメッセージが表示されますので、[Yes] を選択してください。プリンターが再起動して設定が有効になります。

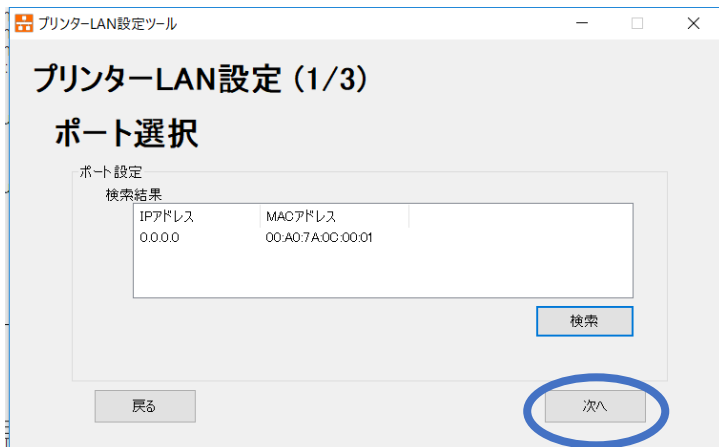


10へ進んでください。

6. DHCP サーバーから IP アドレスが割り振られていない場合

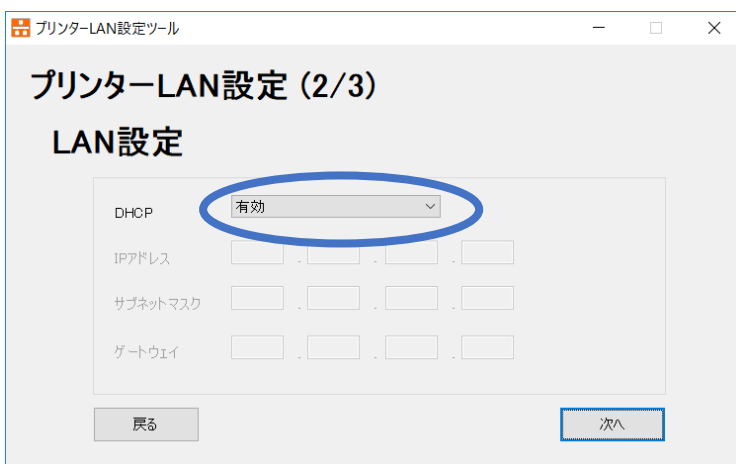
DHCP サーバーがネットワーク上にあっても、セキュリティー設定などで IP アドレスが割り振られない場合があります。その場合はアドレスが 0.0.0.0 と表示されます。

準備編 3. で控えた MAC アドレスのプリンターを選択して、[次へ]をクリックします。

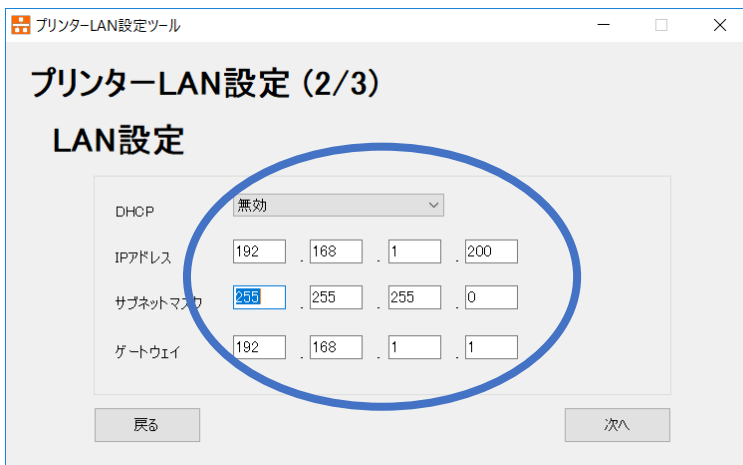


7. IP アドレス等のネットワークを設定する画面が表示されます。

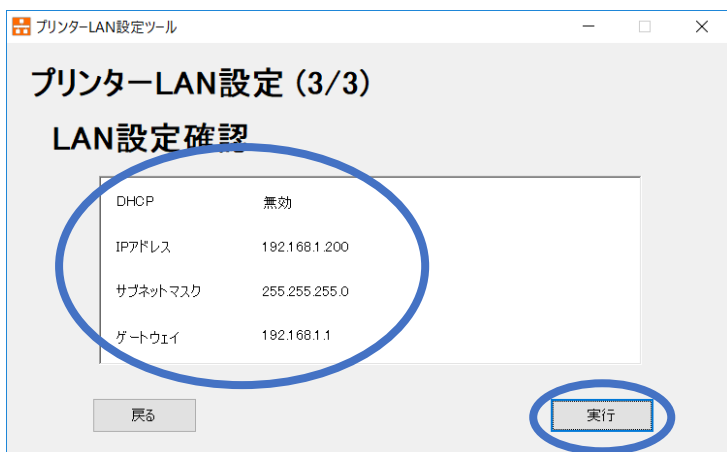
DHCP が[無効]になっていることを確認します ([有効]の場合は[無効]にします)。



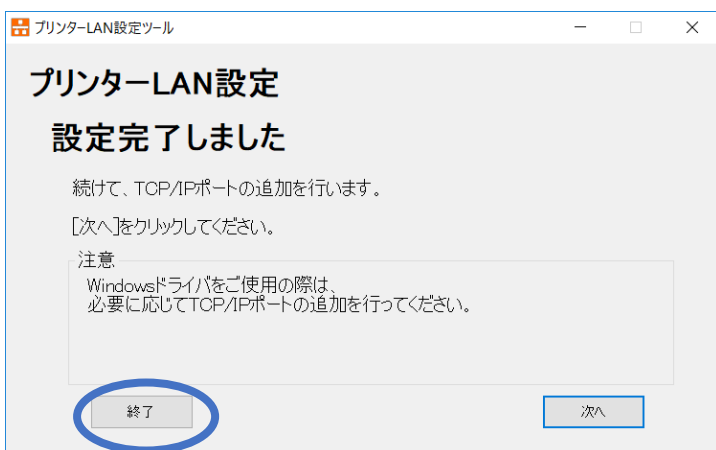
設定したい IP アドレス、サブネットマスク、ゲートウェイを入力します。



8. 設定内容の一覧が表示されますので、[実行]をクリックします。
設定が変更され、プリンターが再起動されます。



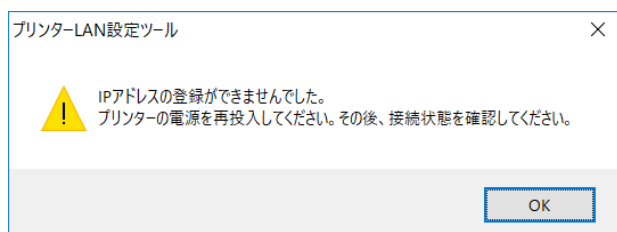
9. ネットワークの設定が完了しました。
終了をクリックしてください。



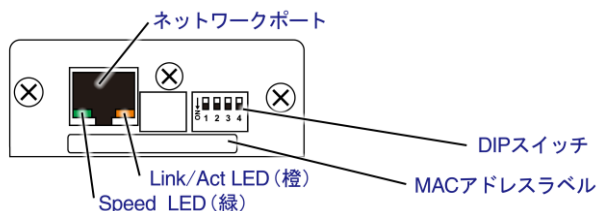
10. プリンター再起動後に、WEB ブラウザーから、正しく設定されていることを確認してください。
11. この操作手順書に従って変更した PC 設定などを忘れずに元に戻してください。

問題発生時

設定編 5. の LAN 設定確認画面で[実行]時に以下のメッセージが表示された場合
下記の項目を実施してください。



1. プリンターの LAN ケーブルが正しく挿入されていることを確認してください。
Speed LED が点灯、Link/Act LED が点滅していること



2. Windows のファイヤーウォール設定を無効にしてください。
3. インターネットエクスプローラーのプロキシサーバー設定を無効にしてください。

【注意】

上記 2. 3. の各設定を「無効」に変更した場合、プリンターのネットワーク設定が完了した後、速やかに元の設定に戻してください。