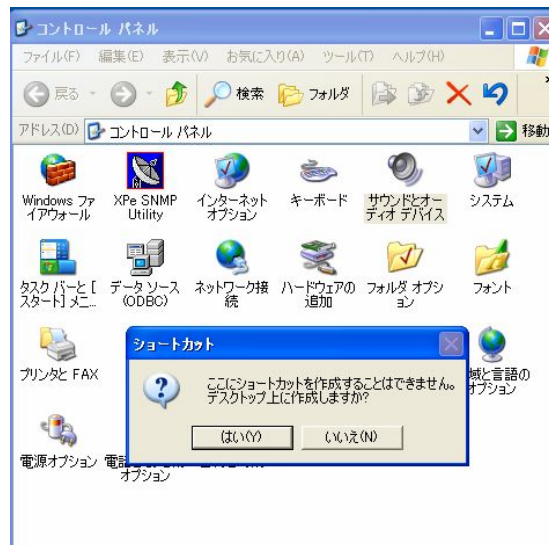


SecureTerminal サウンドとオーディオ設定

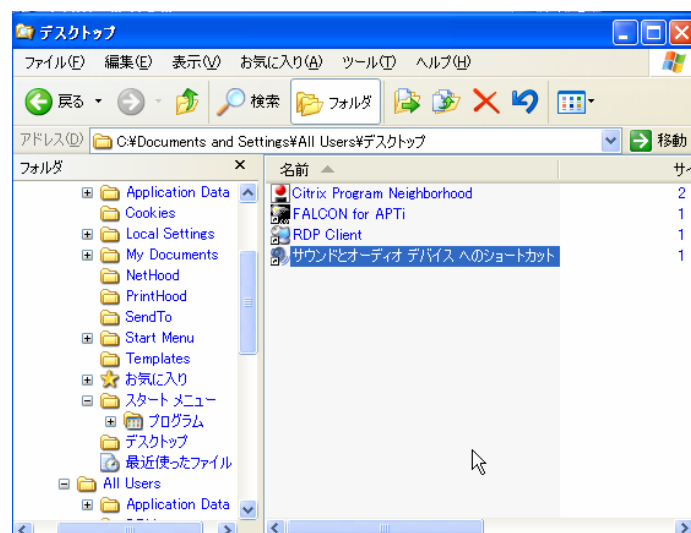
2006/10/20

サウンドとオーディオ設定を Administrator 以外のユーザーで使用するための手順及び留意点について説明します。

1. Administrator で（ドメインではなく）自分のコンピュータにログインします。
2. コントロールパネルの「サウンドとオーディオデバイス」のショートカットアイコンを作ります。

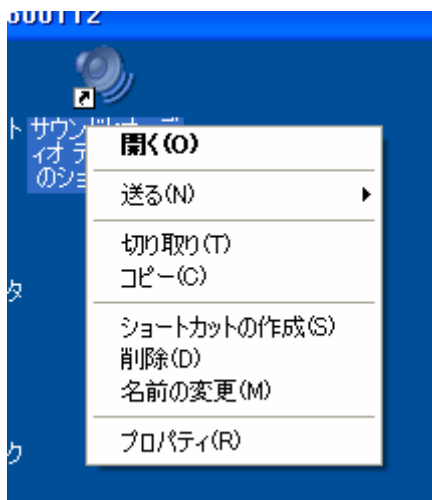


3. そのアイコンをユーザーが参照できるフォルダーにコピーします。
この場合は AllUsers のデスクトップにしています。

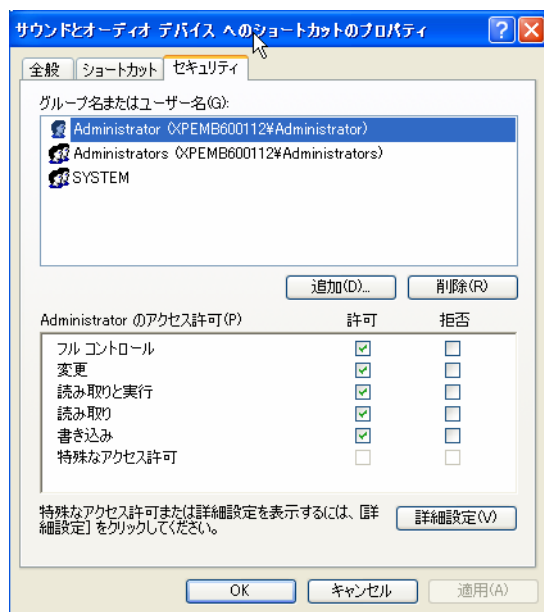


注) 4 から 12 は対象ユーザーがサウンドとオーディオデバイスへの権限が無い場合に行います。

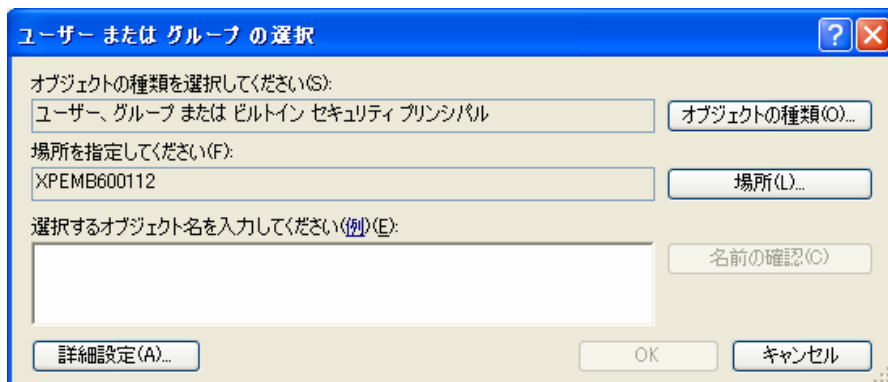
4. 「サウンドとオーディオデバイスへのショートカット」をユーザーが付ける権限にするためプロパティを開きます。



5. セキュリティにユーザーを登録します。追加をクリックします。

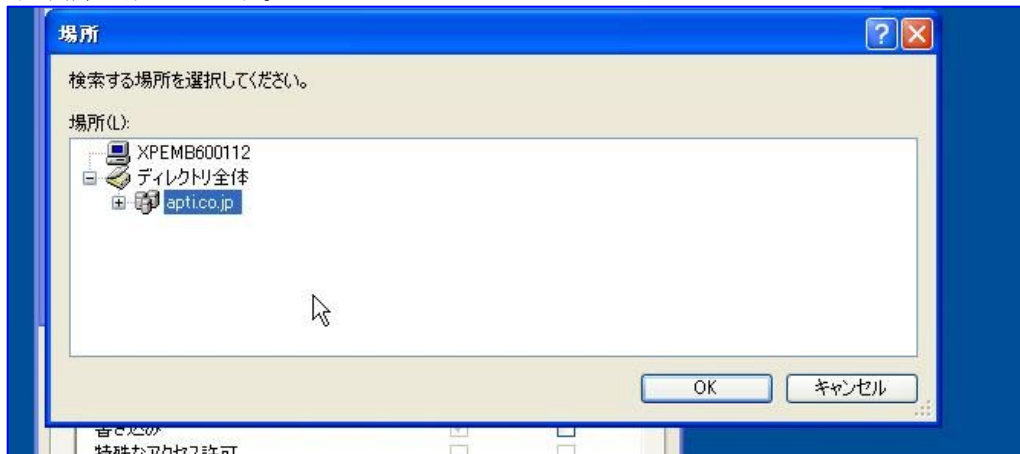


6. 場所をクリックします。

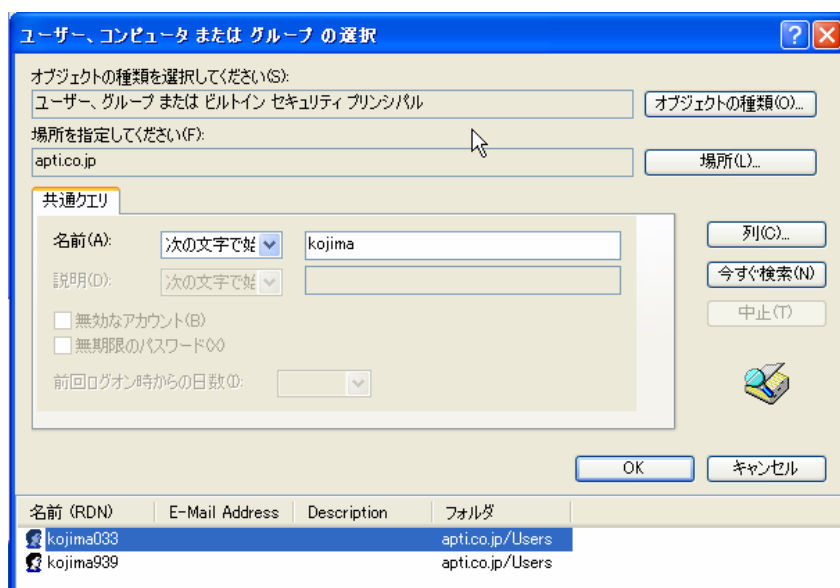


7. ネットワークのユーザー名パスワードを指定します。

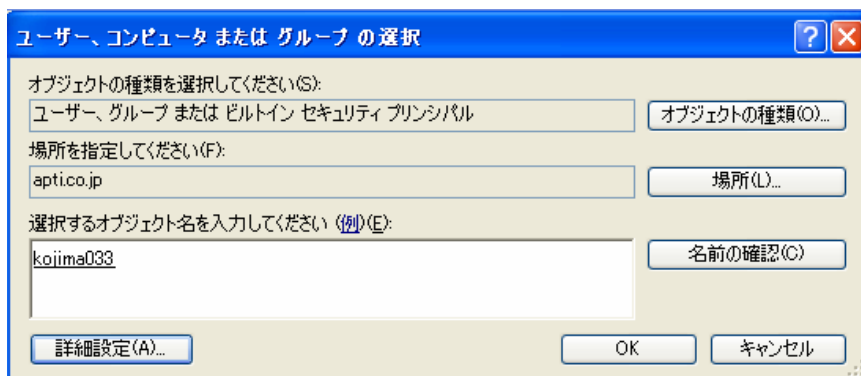
8. 探す場所を指定します。



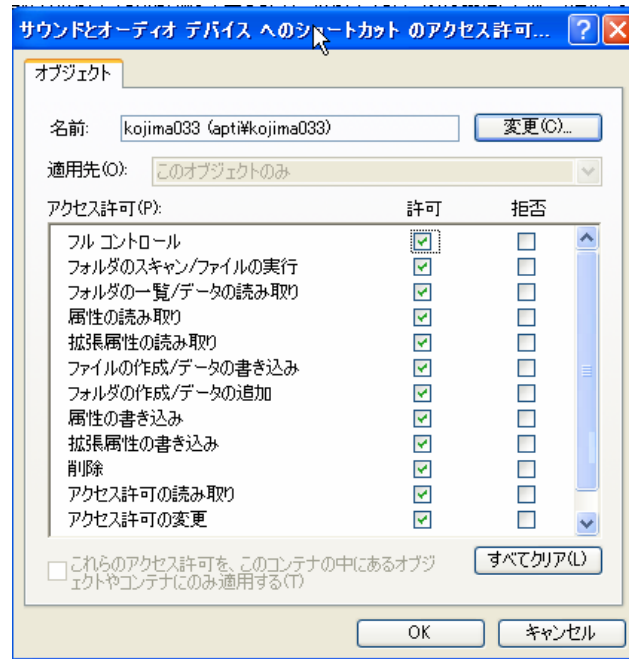
9. ユーザーを今すぐ検索し、選択します。



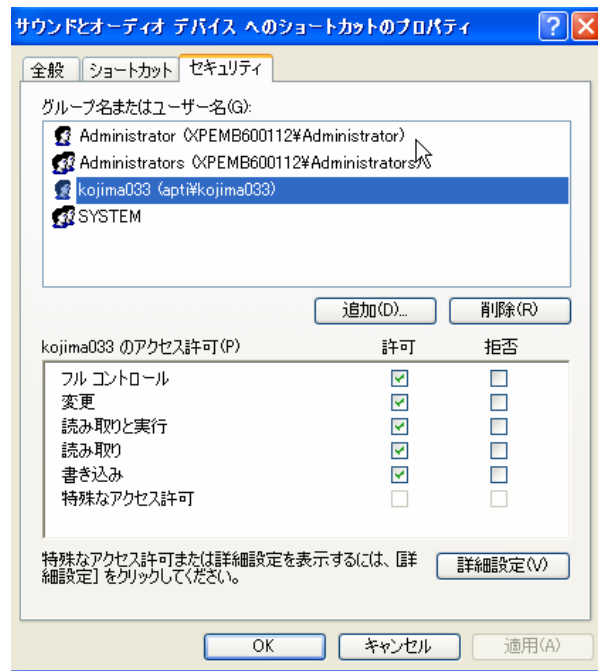
10. ユーザー名が追加されます。



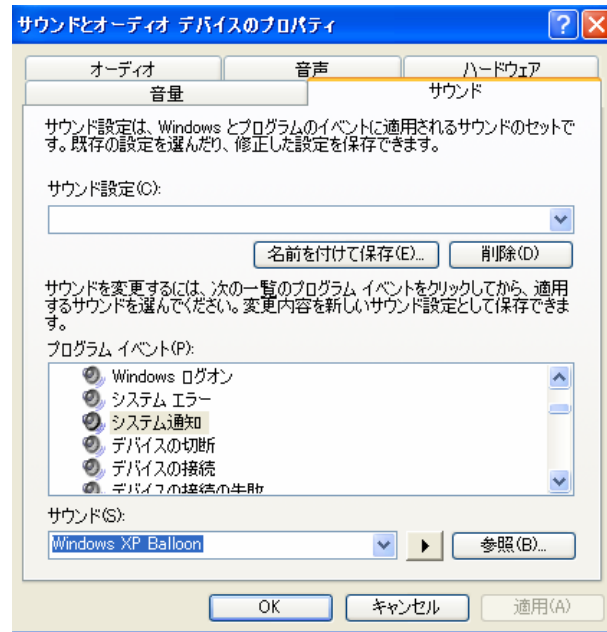
1 1 . ユーザーの権限を変更します (この場合フルコントロール)



1 2 . これでユーザーの権限が追加されました。



1 3. ユーザーログインしてサウンドとオーディオデバイスの設定ができます。



1 4. コンピュータを一度シャットダウンし設定を保存します。

< ご注意 >

SecureTerminal XP Embedded版では一般のPCとは異なり、データや設定値などの保存作業は、OS上で「書き込みの許可」が設定されている場合にのみ、シャットダウン時におこなわれます。

通常、「書き込み許可」が設定されるのは、Administratorグループのメンバーとしてログインされた場合です。なお、電源投入後、一度でもAdministratorグループのメンバーとしてログインされると、途中でUserグループのメンバーとしてログインしなおしたとしても、シャットダウンされるまでは、「書き込みモード」が維持されます。